

# Безвоздушные устройства для нанесения дорожной разметки LineLazer™ V 200ns / 200dc Серия Standard и серия HP (высокая производительность)

3A3705H

RU

**Для нанесения материалов дорожной разметки.  
Только для профессионального использования.  
Только для применения вне помещений.  
Не использовать в присутствии взрывчатых веществ и на опасных участках.**

Максимальное рабочее давление: 22,8 МПа (228 бар, 3300 psi)



## Важные инструкции по технике безопасности

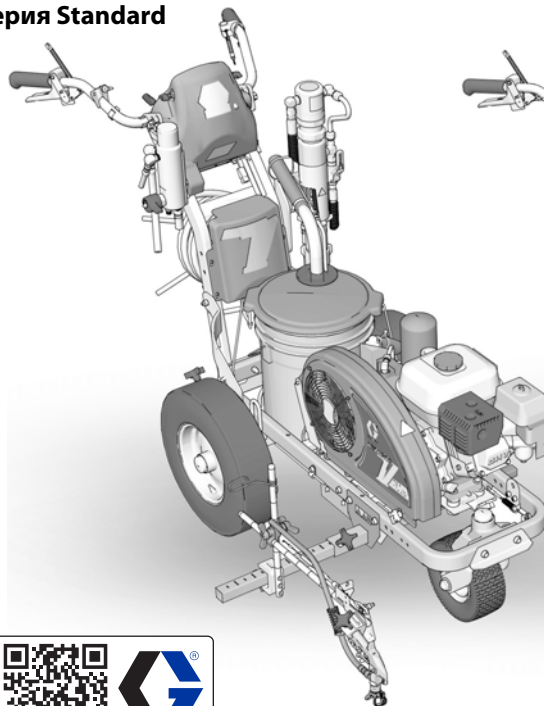
Внимательно прочтите все предупреждения и инструкции, содержащиеся в данном и сопутствующих руководствах.

Ознакомьтесь с органами управления и надлежащим порядком использования оборудования.

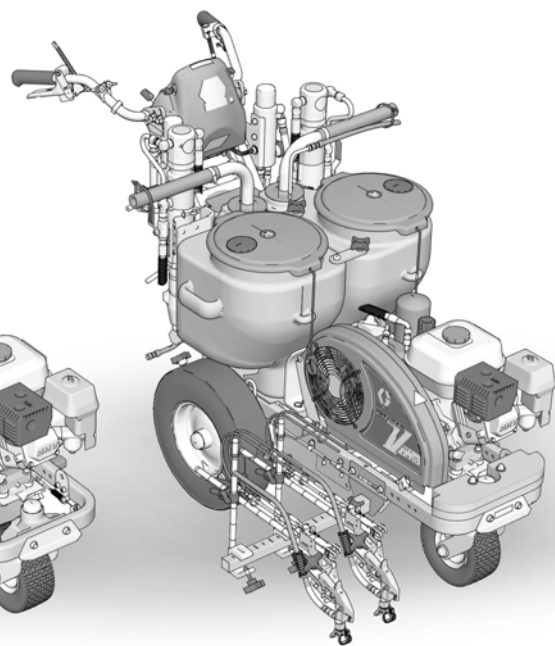
Сохраните эти инструкции.

Сопутствующие руководства:			
3A3426	Эксплуатация	309277	Насос
311254	Пистолет	3A3428	Методы автоматического нанесения разметки
332230	Бисерная система		

**LineLazer V 200ns  
Серия Standard**



**LineLazer V 200dc**



Для замены следует использовать только детали производства компании Graco.  
Применение запасных деталей сторонних производителей может повлечь за собой аннулирование гарантии.



# Содержание

Выбор наконечников .....	4
Детали устройства LineLazer V 200HS (серии Standard и HP) .....	5
Детали устройства LineLazer V 200DC (серии Standard и HP) .....	6
Чертежи компонентов - устройство LineLazer V 200HS .....	8
Перечень деталей - устройство LineLazer V 200HS .....	9
Чертежи компонентов - устройство LineLazer V 200DC .....	10
Перечень деталей - устройство LineLazer V 200DC .....	11
Чертежи компонентов - устройство LineLazer V 200HS / 200DC .....	12
Перечень деталей - устройство LineLazer V 200HS / 200DC ..	13
Держатель и кронштейн пистолета .....	13
Триггер пистолета-распылителя .....	13
Чертежи компонентов - устройство LineLazer V 200HS / 200DC .....	14
Перечень деталей - устройство V 200HS / 200DC .....	15
Рукоятка / Органы управления .....	15
Фильтр - 200HS .....	15
Чертежи компонентов - устройство LineLazer V 200DC .....	16
Перечень деталей - устройство LineLazer V 200DC .....	17
Фильтры А и В .....	17
Чертежи компонентов - устройство LineLazer V 200HS ..	18
Перечень деталей - устройство LineLazer V 200HS .....	19
Чертежи компонентов - устройство LineLazer V 200DC .....	20
Перечень деталей - устройство LineLazer V 200DC .....	21
Чертежи компонентов - устройство LineLazer V 200HS / 200DC .....	22
Перечень деталей - устройство LineLazer V 200HS / 200DC ..	23
Чертежи компонентов - устройство LineLazer V 200HS / 200DC .....	24
Перечень деталей - устройство LineLazer V 200HS / 200DC ..	25
Замена главной платы управления .....	26
Замена модуля дисплея .....	27
Электрическая схема 200HS (Серия Standard) .....	28
Электрическая схема 200DC (Серия Standard) .....	29
Электрическая схема 200HS (Серия HP Auto / HP Reflective) .....	30
Электрическая схема 200DC (Серия HP Auto / HP Reflective) .....	31
Технические характеристики .....	32
Стандартная гарантия компании Graco .....	38
Информация о компании Graco .....	39



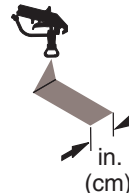
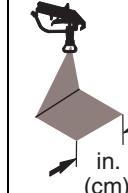
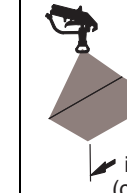
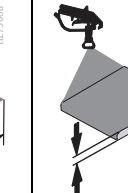
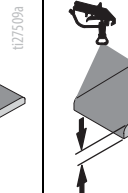
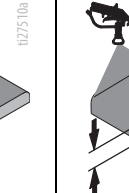
Руководство	Язык
3A3390	Русский
3A3813	Французский
3A3814	Испанский
3A3821	Нидерландский
3A3824	Немецкий
3A3827	Итальянский
3A3705	Русский
3A3831	Польский
3A3815	Китайский
3A3816	Корейский
3A3817	Японский

# Модели

Устройство LineLazer V 200HS и 200DC										
	Модель:	Стандартный 1 пистолет с ручным управлением	Стандартный 2 пистолета с ручным управлением	Серия HP Auto 1 пистолет с автоматиче- ским управ- лением	Серия HP Auto 1 пистолет с ручным управлением 1 пистолет с автоматиче- ским управ- лением	Серия HP Auto 2 пистолета с автоматиче- ским управ- лением	Серия HP Reflective 1 пистолет с ручным управлением 1 бак PBS	Серия HP Reflective 1 пистолет с автоматиче- ским управ- лением 1 бак PBS	Серия HP Reflective 2 пистолета с автоматиче- ским управ- лением 1 бак PBS	Серия HP Reflective 2 пистолета с ручным управлением 1 бак PBS
200HS	17H459	✓								
	25P342	✓								
	17H461		✓							
	25P343		✓							
	17K582			✓						
	17H462			✓ с разметочным лазером						
	17K637				✓					
	17H463				✓ с разметочным лазером					
	17K583					✓				
	25P344					✓				
	17H464					✓ с разметочным лазером				
	25P345					✓ с разметочным лазером				
	17H460						✓			
	17J964							✓		
	17K585								✓	
17H465								✓ с разметочным лазером		
200DC	17Y269					✓ с разметочным лазером				
	25P350					✓ с разметочным лазером				
	17Y270							✓ с разметочным лазером		
	25P348							✓ с разметочным лазером		
	17Y231		✓							
	25P346		✓							
	17Y232					✓				
	25P349					✓				
	17Y233							✓		
	25P347							✓		
	17Y648									✓

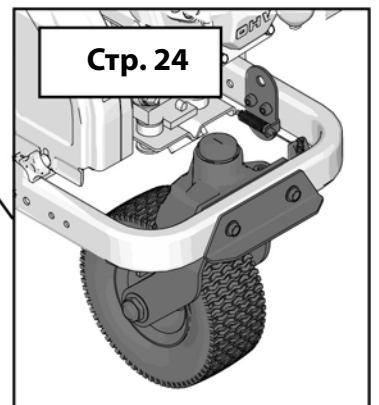
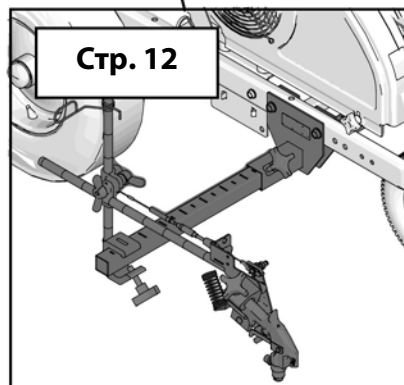
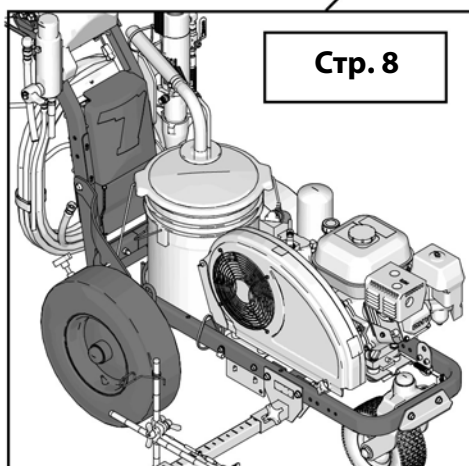
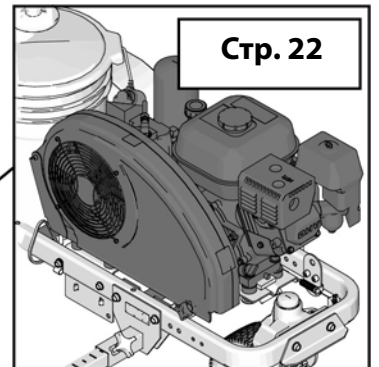
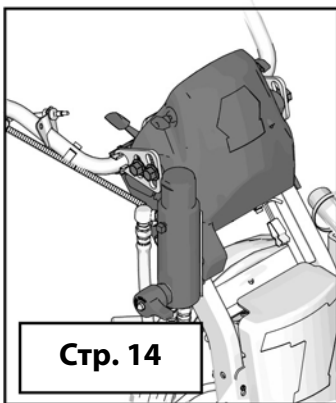
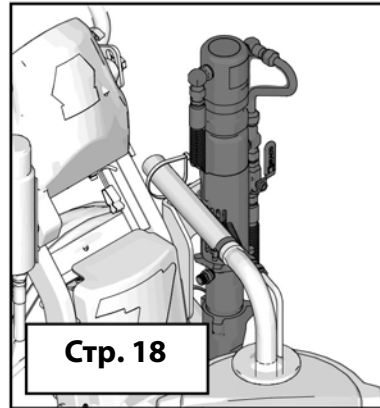
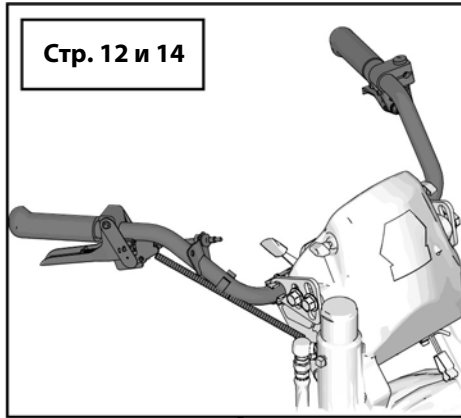
\* Все пистолеты с автоматическим управлением могут быть активированы вручную.

# Выбор наконечников

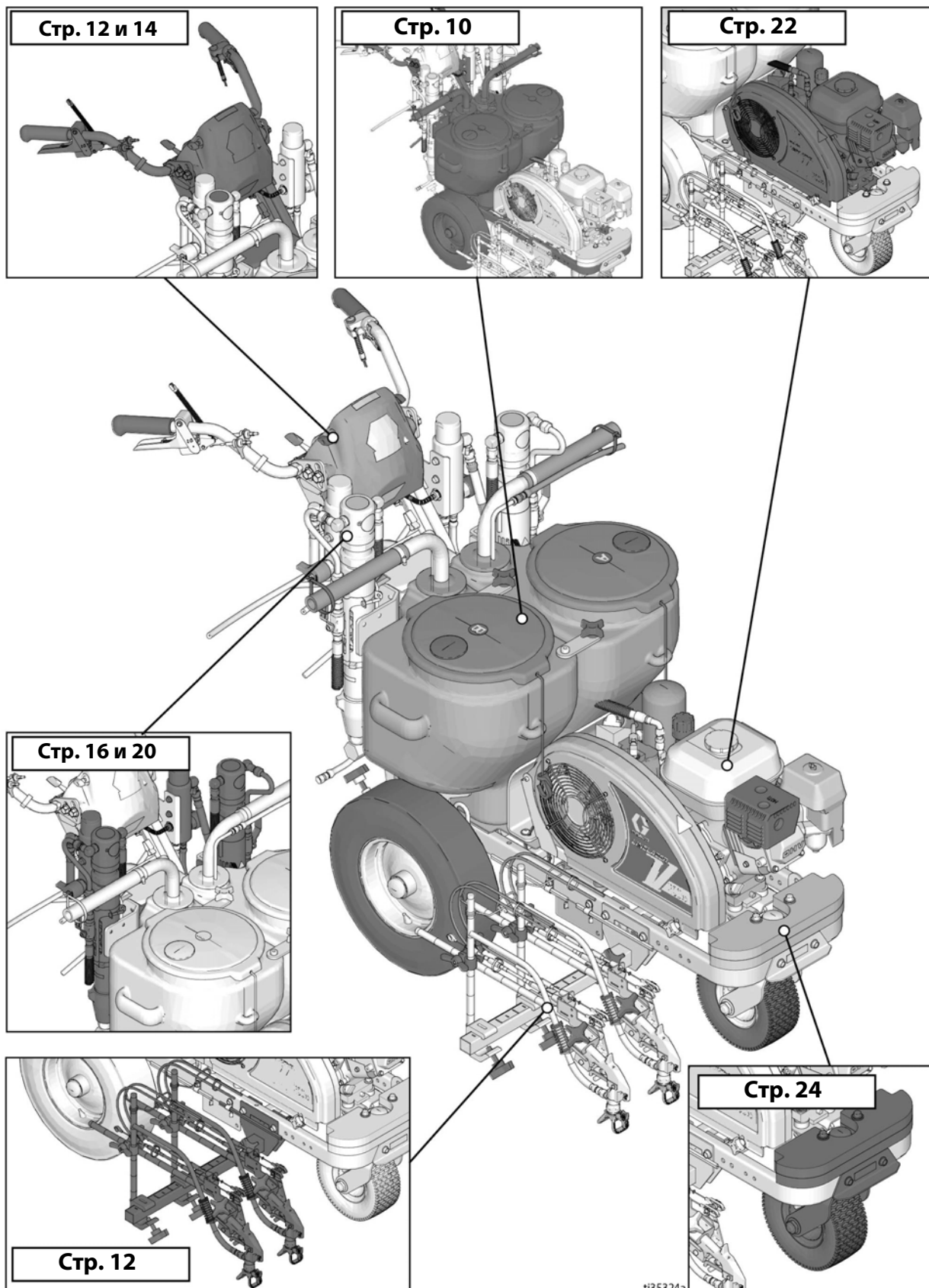
							
<b>LL5213*</b>	2 (5)				✓		
<b>LL5215*</b>	2 (5)					✓	
<b>LL5217</b>		4 (10)				✓	
<b>LL5219</b>		4 (10)					✓
<b>LL5315*</b>		4 (10)			✓		
<b>LL5317</b>		4 (10)			✓		
<b>LL5319</b>		4 (10)				✓	
<b>LL5321</b>		4 (10)				✓	
<b>LL5323</b>		4 (10)				✓	
<b>LL5325</b>		4 (10)					✓
<b>LL5327</b>		4 (10)					✓
<b>LL5329</b>		4 (10)					✓
<b>LL5331</b>		4 (10)					✓
<b>LL5333</b>		4 (10)					✓
<b>LL5335</b>		4 (10)					✓
<b>LL5355</b>		4 (10)					✓
<b>LL5417</b>			6 (15)		✓		
<b>LL5419</b>			6 (15)		✓		
<b>LL5421</b>			6 (15)		✓		
<b>LL5423</b>			6 (15)			✓	
<b>LL5425</b>			6 (15)			✓	
<b>LL5427</b>			6 (15)			✓	
<b>LL5429</b>			6 (15)			✓	
<b>LL5431</b>			6 (15)				✓
<b>LL5435</b>			6 (15)				✓
<b>LL5621</b>				12 (30)	✓		
<b>LL5623</b>				12 (30)	✓		
<b>LL5625</b>				12 (30)	✓		
<b>LL5627</b>				12 (30)	✓		
<b>LL5629</b>				12 (30)	✓		
<b>LL5631</b>				12 (30)		✓	
<b>LL5635</b>				12 (30)		✓	
<b>LL5639</b>				12 (30)			✓

\* Для снижения закупорки наконечника используйте фильтр на 100 меш.

# Детали устройства LineLazer V 200HS (серии Standard и HP)



# Детали устройства LineLazer V 200DC (серии Standard и HP)





# Чертежи компонентов - устройство LineLazer V 200HS

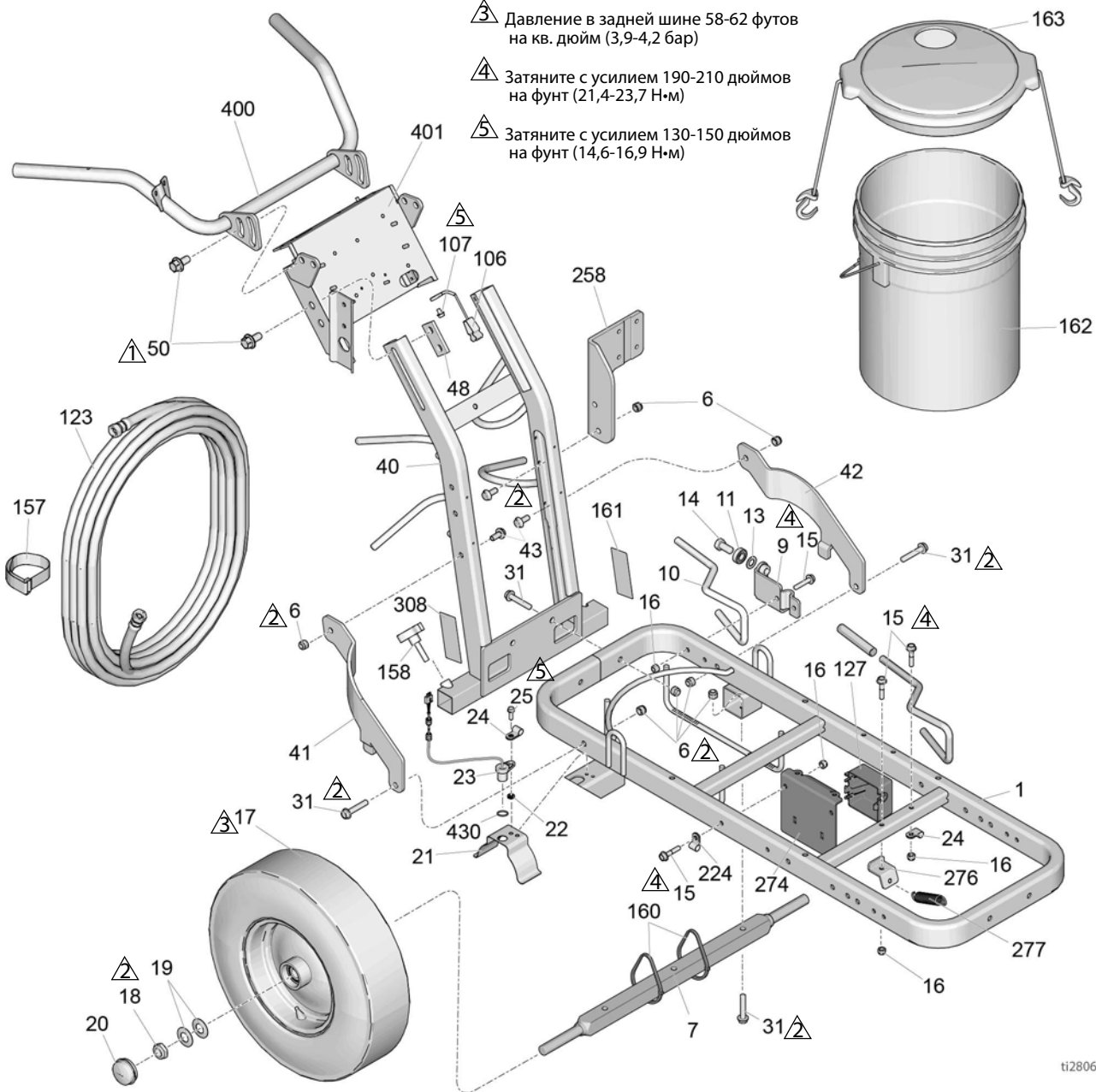
⚠ Затяните с усилием 45-55 футов на фунт (61,0-74,5 Н·м)

⚠ Затяните с усилием 17-23 футов на фунт (23,0-31,1 Н·м)

⚠ Давление в задней шине 58-62 футов на кв. дюйм (3,9-4,2 бар)

⚠ Затяните с усилием 190-210 дюймов на фунт (21,4-23,7 Н·м)

⚠ Затяните с усилием 130-150 дюймов на фунт (14,6-16,9 Н·м)








ti28066a

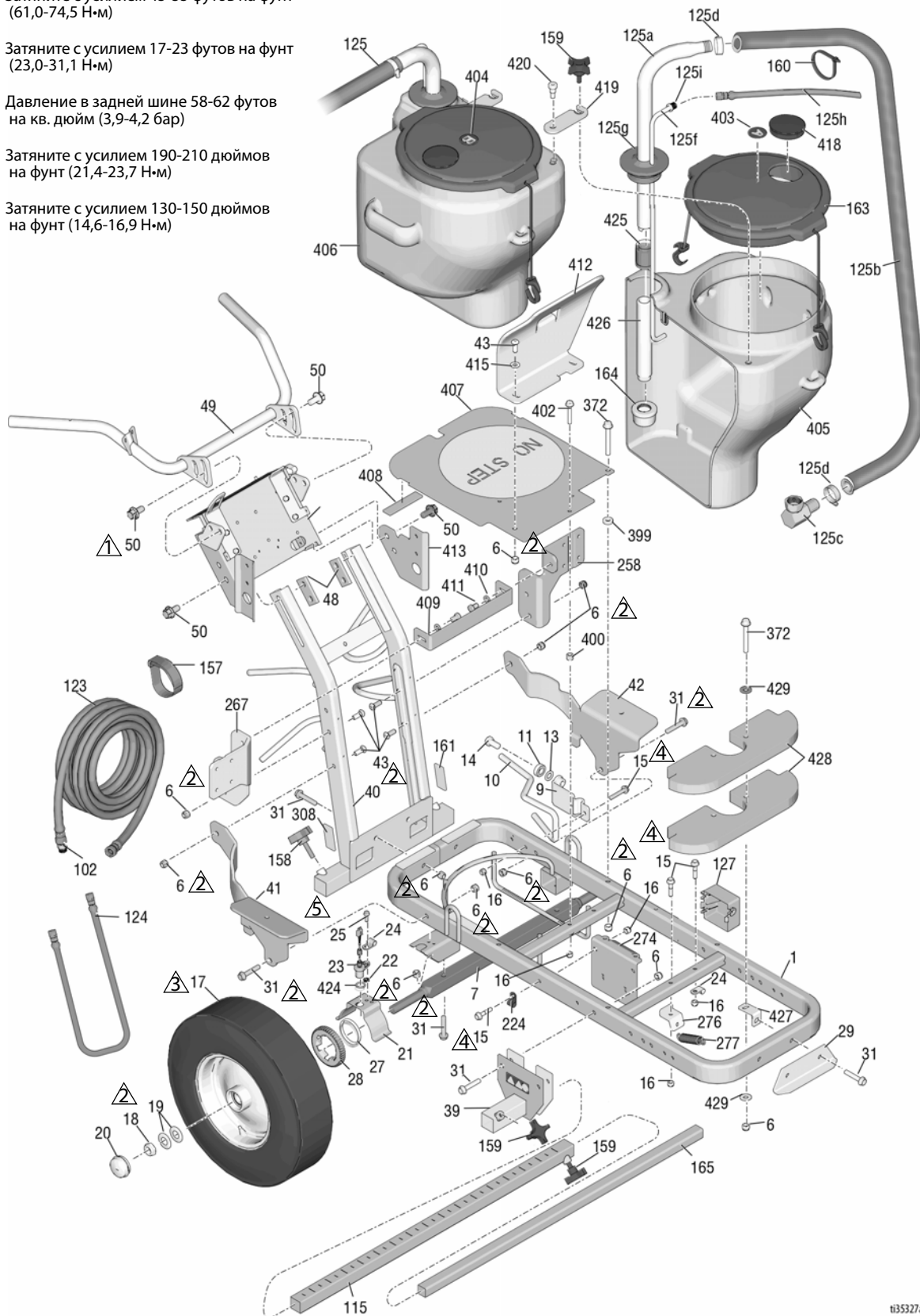


# Перечень деталей - устройство LineLazer V 200HS

Обозн	Номера	Описание	Кол-во	Обозн	Номера	Описание	Кол-во
1	287623	РАМА, устройство „linestriper“, окрашенная	1	50	17J136	ВИНТ, с фланцевой шестигранной головкой	8
6	101566	ГАЙКА стопорная	12	106	237686	ПРОВОД, заземление	1
7	193405	ОСЬ	1	107	107257	БОЛТ, саморез, с шестигранной головкой	1
9	198891	СКОБА	1	123	124884	ШЛАНГ, с муфтой, 3/8"х22'	1
10	198930	ШТОК, тормозной	1	127	15F369	КОРОБКА	1
11	198931	ПОДШИПНИК	1	157	114271	РЕМЕНЬ удерживающий	1
13	195134	РАСПОРКА	1	158	108471	КРУГЛАЯ РУЧКА, зазубренная	1
14	113961	ВИНТ, крепежный, с шестигранной головкой	1	160	404989	СКОБА, траверсы	5
15	112960	ВИНТ, с буртиком и шестигранной головкой	5	161▲	17K394	НАКЛЕЙКА, предупредительная, опасность пожара, прокола кожи	1
16	111040	ГАЙКА стопорная, с нейлоновой вставкой, 5/16	5	162	115077	ЕМКОСТЬ, пластмассовая	1
17	111020	КОЛЕСО, пневматическое с/без кольцом(а) датчика	1	163	24U241	КОМПЛЕКТ, ведро, крышка	1
	255162	КОЛЕСО, пневматическое с кольцом датчика	1	224	17H721	ЗАЖИМ, провод	1
18	112405	ГАЙКА стопорная	2	258	17H681	СКОБА, монтажная, насос, гидравлический	1
19	112825	ШАЙБА	4	274	17J549	СКОБА резервуара	1
20	114648	КОЛПАЧОК, пылезащитный	2	276	15F441	СКОБА, рама	1
21	15J088	ЩИТОК, датчик расстояния	1	277	119696	ПРУЖИНА, растяжения	1
22	15K452	ПРОКЛАДКА, круглая	1	308▲	17K392	ЭТИКЕТКА, техника безопасности, предупредительная	1
23	15K357	ДАТЧИК, расстояние	1	400	24Y641	СТЕРЖЕНЬ, рукоятка	1
24	108868	ЗАЖИМ, провод	2	401	24Y642	ПЛАСТИНА, системы управления	1
25	260212	ВИНТ с шайбой и шестигранной головкой под торцевой ключ, профиль резьбы	2	430	155500	КОЛЬЦО, уплотнительное	1
31	114982	ВИНТ, с фланцевой головкой	6	▲ Запасные этикетки о технике безопасности, бирки и карточки предоставляются бесплатно.			
40	24Y665	РАМА, рукоятка вверх, окрашенная	1				
41	15F576	СКОБА, правая, окрашенная	1				
42	15F577	СКОБА, левая, окрашенная	1				
43	128977	ВИНТ, с полусферической головкой	4				
48	17J125	СКОБА, сдвижная	2				

# Чертежи компонентов - устройство LineLazer V 200DC

-  Затяните с усилием 45-55 футов на фунт (61,0-74,5 Н•м)
-  Затяните с усилием 17-23 футов на фунт (23,0-31,1 Н•м)
-  Давление в задней шине 58-62 футов на кв. дюйм (3,9-4,2 бар)
-  Затяните с усилием 190-210 дюймов на фунт (21,4-23,7 Н•м)
-  Затяните с усилием 130-150 дюймов на фунт (14,6-16,9 Н•м)



ti35327a

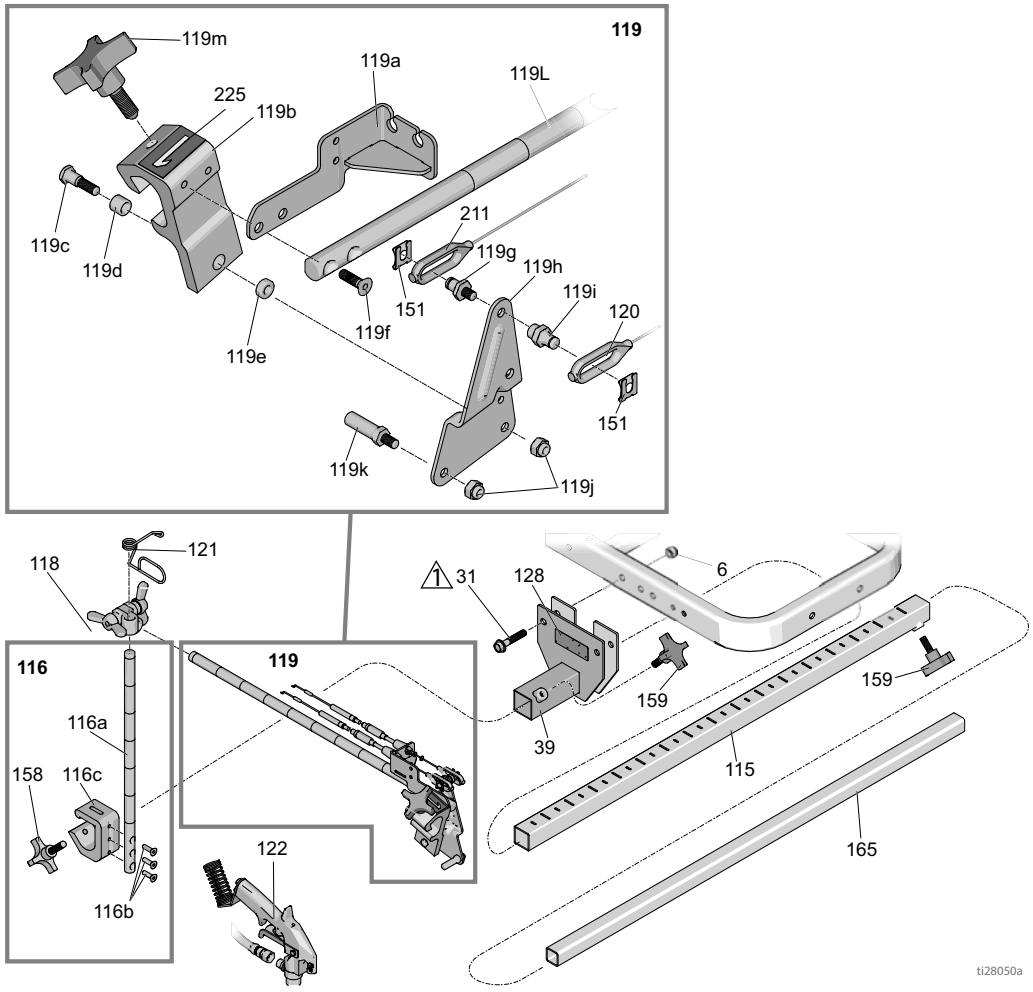
# Перечень деталей - устройство LineLazer V 200DC

Обозн	Номера	Описание	Кол-во	Обозн	Номера	Описание	Кол-во
1	287623	РАМА, устройство „linestriper“, окрашенная	1	157	114271	РЕМЕНЬ удерживающий	2
6	101566	ГАЙКА стопорная	12	158	108471	КРУГЛАЯ РУЧКА, зазубренная	1
7	193405	ОСЬ	1	159*	111145	КРУГЛАЯ РУЧКА, зазубренная	4
9	198891	СКОБА	1	160	404989	СКОБА, траверсы	9
10	198930	ШТОК, тормозной	1	161▲	17К394	НАКЛЕЙКА, предупредительная,	1
11	198931	ПОДШИПНИК	1			опасность пожара, прокола кожи	
13	195134	РАСПОРНАЯ ДЕТАЛЬ, шарик, направляющая	1	163*	24U241	КОМПЛЕКТ, ведро, крышка	1
14	113961	ВИНТ, крепежный, с шестигранной головкой	1	164	187147	ФИЛЬТР сетчатый впускной	2
15	112960	ВИНТ, с буртиком и шестигранной головкой	5	165	17J408	КРОНШТЕЙН, удлинительный, третий пистолет	1
16	111040	ГАЙКА стопорная, с нейлоновой вставкой, 5/16	5	224	17Н721	ЗАЖИМ, провода, диам. 5/8	2
17	111020	КОЛЕСО, пневматическое с/без кольцом(а) датчика	1	258	17Y049	СКОБА, монтажная, гидравлического насоса, левая	1
	255162	КОЛЕСО, пневматическое с кольцом датчика	2	267	17Y047	СКОБА монтажная, для гидравлического насоса, правая	
18	112405	ГАЙКА стопорная	2				
19	112825	ШАЙБА отжимная	4	274	17J549	СКОБА резервуара	1
20	114648	КОЛПАЧОК, пылезащитный	2	276	15F441	СКОБА, рама	1
21	15J088	ЩИТОК, датчик расстояния	1	277	119696	ПРУЖИНА, растяжения	1
22	15K452	ПРОКЛАДКА, круглая	1	308▲	17K392	ЭТИКЕТКА, техника безопасности, предупредительная	1
23	15K357	ДАТЧИК, расстояние	1				
24	108868	ЗАЖИМ, провод	2	372	125626	ВИНТ, с шестигранной головкой, с фланцем	3
25	260212	ВИНТ с шайбой и шестигранной головкой под торцевой ключ, профиль резьбы	2	399	16A719	ШАЙБА, плоская	1
				400	197449	РАСПОРКА	1
27	15K700	КОЛЬЦО, датчика	1	402	114653	ВИНТ стяжной, с фланцевой головкой	1
28	15J575	МЕХАНИЗМ, сигнал	1	403*	17Y328	НАКЛЕЙКА, идентификационная, буква „А“	1
29	240991	СКОБА, колесико, передняя	1	404*	17Y329	НАКЛЕЙКА, идентификационная, буква „В“	1
31	114982	ВИНТ, с фланцевой головкой	6	405*	17Y026	РЕЗЕРВУАР, 11 галлонов, левый	1
39	17Н528	СКОБА, кронштейн пистолета	1	406*	17Y025	РЕЗЕРВУАР, 11 галлонов, правый	1
40	24Y665	РАМА, рукоятка вверх, окрашенная	1	407	17Y054	ПЛАСТИНА, держатель емкости	1
41	17Y059	СКОБА, правая, окрашенная	1	408	17P800	АМОРТИЗАТОР	4
42	17Y058	СКОБА, левая, окрашенная	1	409	17Y050	СКОБА резервуара, опорная	1
43	128977	ВИНТ, с полусферической головкой	4	410	100133	ШАЙБА, стопорная, 3/8	2
48	17J125	СКОБА, сдвижная	2	411	100575	ВИНТ, крепежный, с шестигранной головкой	2
49	24Y641	СТЕРЖЕНЬ, рукоятка	1	412	17Y055	ОПОРА резервуара, передняя	1
50	17J136	ВИНТ, с фланцевой шестигранной головкой	8	413	17Y104	КРОНШТЕЙН, коллектора, фильтра	1
102	196176	ПЕРЕХОДНИК, ниппельный	2	415	100731	ШАЙБА	2
115	17J407	КРОНШТЕЙН, удлинительный, планка, сварной	1	418*	127375	ЗАГЛУШКА, отв. 3,0”	2
123	191239	ШЛАНГ с муфтой, 3/8 дюйма × 3,6 м	2	419*	16X081	КРОНШТЕЙН, двойной держатель бака	2
124	245227	ШЛАНГ с муфтой, 1/4 дюйма × 2,1 м	2	420*	126108	ВИНТ, с буртиком, с головкой под ключ	2
125	24V064	ШЛАНГ, всасывающий/сливной (включает поз. 125a-125i)	2	424	155500	КОЛЬЦО, уплотнительное	1
				425	114967	МУФТА, трубная, 1”	2
125a	15F149	ТРУБКА всасывающая	2	426	189674	ТРУБКА, впускная	2
125b	194306	ШЛАНГ, для жидкости	2	427	17Y903	СКОБА противовеса	2
125c	198119	ФИТИНГ, коленчатый, зазубренный	2	428	17Y900	БЛОК противовеса, окрашенный	2
125d	101818	ФИКСАТОР, шланговый	2	429	100132	ШАЙБА, плоская	4
125f	16X071	ТРУБКА, линия слива	2				
125 фунтов	278722	ПРОКЛАДКА, для емкости	2				
125h	248008	ШЛАНГ, с муфтой, 1/4”x44’	2				
125i	196180	ВКЛАДЫШ	2				
127	15F369	КОРОБКА	1				

\* Входит в комплект двойного бункера 25N622.

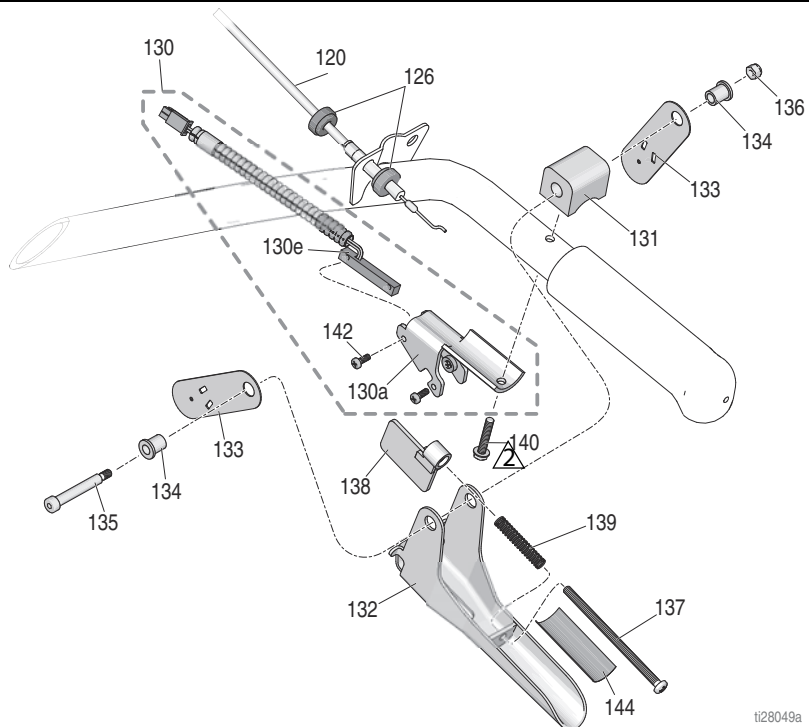
▲ Запасные этикетки о технике безопасности, бирки и карточки предоставляются бесплатно.

# Чертежи компонентов - устройство LineLazer V 200HS / 200DC



Затяните с усилием 17-23 футов на фунт (23,0-31,1 Н•м)

Затяните с усилием 18-22 дюймов на фунт (2,0-2,4 Н•м)



# Перечень деталей - устройство LineLazer V 200HS / 200DC

## Держатель и кронштейн пистолета

Обозн.	Номера	Описание	Кол-во
6	101566	ГАЙКА стопорная	2
31	114982	ВИНТ, с фланцевой головкой	2
39	17H528	СКОБА, кронштейн пистолета	1
115	17J407	КРОНШТЕЙН, удлинительный, планка	1
116	17J424	ПЛАНКА, регулировка по высоте, в сборе	1
116a	17J139	ПЛАНКА, пистолет, регулировка по высоте	1
116b	113428	ВИНТ, крепежный, с шестигранной головкой	3
116c	17J153	СКОБА, держатель пистолета	1
118	24Y645	КОМПЛЕКТ, зажим, двойная барашковая гайка	1
119	25A529	КРОНШТЕЙН, держатель пистолета, устройство „linelazer“ (включает Поз. 151)	1
119a	24Y919	СКОБА, кабельная	1
119b*	15F216	ДЕРЖАТЕЛЬ, пистолет	1
119c	17J575	КРЕПЛЕНИЕ, специальное	1
119d*	119664	ШАРИКОПОДШИПНИК, скольжения	1
119e	17J576	ПРОКЛАДКА, специальная	1
119f	119647	ВИНТ, с головкой под торцевой ключ	2
119	17H673	ШПИЛЬКА, кабель, пистолет	1
фунтов			
119h	15F214	РЫЧАГ исполнительного механизма	1
119i	17H674	ПЕРЕХОДНИК, кабель, пистолет	1
119j	102040	ГАЙКА, стопорная, шестигранная	2
119k	15F209	ШПИЛЬКА, тяговая, пусковой курок	1
119l	17J145	КРОНШТЕЙН, держатель пистолета	1
119m*	15F750	КРУГЛАЯ РУЧКА, держатель пистолета	1
120	25A488	КАБЕЛЬ, пистолет, с ручным управлением (включает Поз. 126, 151)	1
121	188135	НАПРАВЛЯЮЩАЯ, кабель	1
122	248157	ПИСТОЛЕТ, Flex, базовый	1
128▲	16P136	НАКЛЕЙКА, техника безопасности, предупредительная, ISO	1
151	126111	ФИКСАТОР, пружинное кольцо, наружный, 8мм	2
158	108471	КРУГЛАЯ РУЧКА, зазубренная	1
159	111145	КРУГЛАЯ РУЧКА, зазубренная	2
165	17J408	КРОНШТЕЙН, удлинительный, третий пистолет	1
211	25A487	КАБЕЛЬ, пистолет, с автоматическим управлением (включает Поз. 151, 212, 213)	1
225	17C043	НАКЛЕЙКА, номер „1“	1
	17C046	НАКЛЕЙКА, номер „2“	1

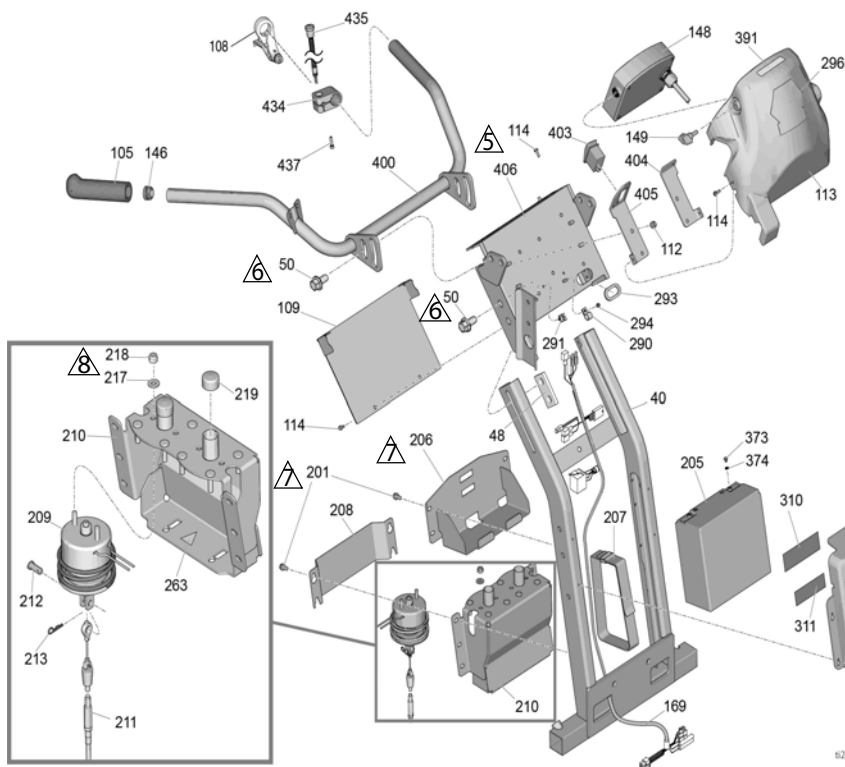
\* Содержится в ремонтном комплекте 287569 для держателя пистолета

▲ Запасные этикетки о технике безопасности, бирки и карточки предоставляются бесплатно.

## Триггер пистолета-распылителя

Обозн.	Номера	Описание	Кол-во
120	25A488	КАБЕЛЬ, пистолет, с ручным управлением (включает Поз. 126, 151)	1
126	15F624	ГАЙКА, кабель, пистолет (с накаткой)	2
130	25A636	СКОБА, пусковой курок с выключателем	1
130a	276907	СКОБА, магнит	1
130e	17J237	ПЕРЕКЛЮЧАТЕЛЬ язычковый	1
131	198896	БЛОК, монтажный	1
132	245676	РУКОЯТКА	1
133	198895	ПЛАСТИНА, рычаг, поворотный	2
134	111017	ПОДШИПНИК, фланцевый	2
135	116941	ВИНТ, с буртиком, с головкой под торцевой ключ	1
136	116969	ГАЙКА стопорная	1
137	112381	ВИНТ крепежный, с полукруглой головкой	1
138	117268	СКОБА, прерыватель	1
139	117269	ПРУЖИНА	1
140	128803	ВИНТ, саморез, с шестигранной головкой	1
142	117317	ВИНТ, plastite, с полукруглой головкой	2
144	17K587	НАКЛЕЙКА, с заметкой, регулировка	1

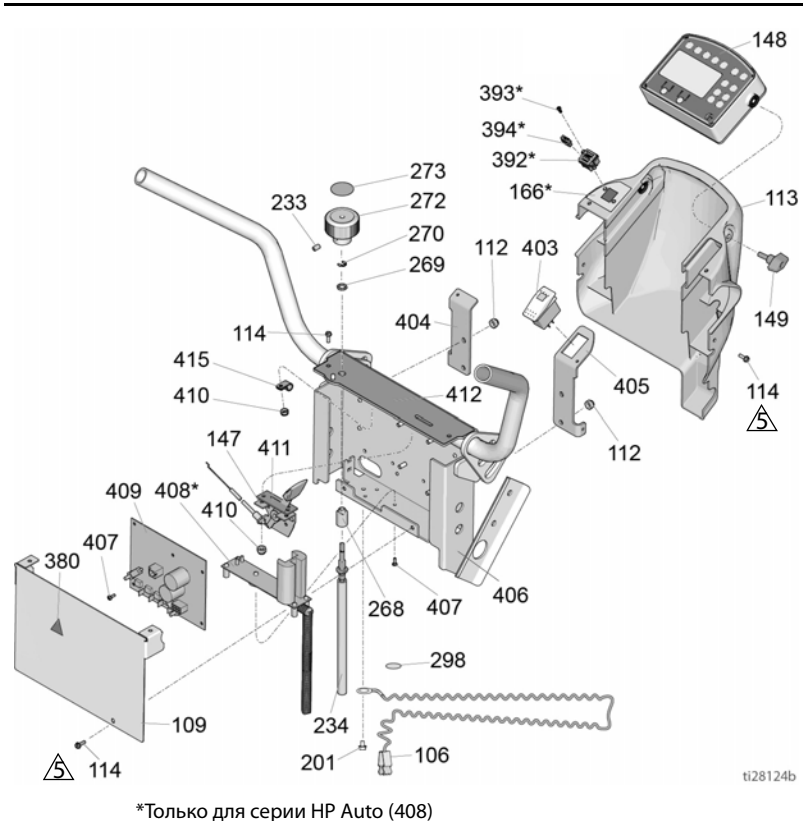
# Чертежи компонентов - устройство LineLazer V 200HS / 200DC



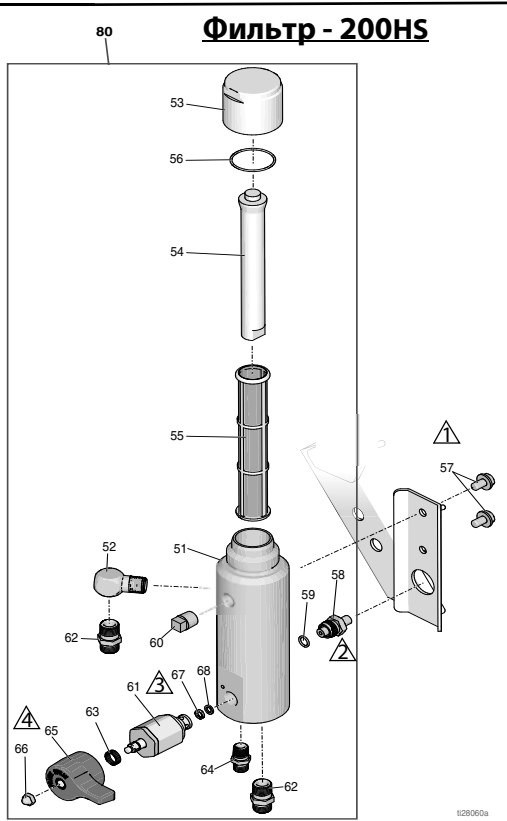
**ВНИМАНИЕ**

Не допускайте резких изгибов проводов соленоида (см. рисунок). Это может привести к излому проводов. Радиус проводов, отходящих от соленоида, должен составлять около 2 см (0,75 дюйма).

- ⚠ Затяните с усилием 35-45 футов на фунт (47,4-61,0 Н·м)
- ⚠ Затяните с усилием 190-210 дюймов на фунт (21,4-23,7 Н·м)
- ⚠ Затяните с усилием 365-385 дюймов на фунт (41,2-43,4 Н·м)
- ⚠ Затяните с усилием 25-30 дюймов на фунт (2,8-3,3 Н·м)
- ⚠ Затяните с усилием 18-22 футов на фунт (2,0-2,4 Н·м).
- ⚠ Затяните с усилием 45-55 дюймов на фунт (61,0-74,5 Н·м)
- ⚠ Затяните с усилием 130-150 дюймов на фунт (14,6-16,9 Н·м)
- ⚠ Затяните с усилием 65-75 дюймов на фунт (7,3-8,4 Н·м)



\*Только для серии HP Auto (408)



# Перечень деталей - устройство V 200HS / 200DC

## Рукоятка / Органы управления

Обозн	Номера	Описание	Кол-во
40	24Y665	РАМА, рукоятка вверх, окрашенная	1
48	17J125	СКОБА, сдвижная	2
50	17J136	ВИНТ, с фланцевой шестигранной головкой	8
105	114659	ЗАХВАТ рукоятки	2
106	237686	ПРОВОД, блок заземления	1
108	194310	РЫЧАГ исполнительного механизма	1
109	17J123	ПЛАСТИНА, крышки	1
112	102040	КОНТРАЙКА, шестигранная	4
113	17J135	КРЫШКА, блока управления, окрашенная (серия Standard)	1
	17V517	КРЫШКА, блока управления, окрашенная (серия HP Auto)	1
114	128978	ВИНТ, крепежный, с буртиком под шестигранной головкой и прорезью	12
146	120151	ЗАГЛУШКА	2
147	24Y643	ОРГАН УПРАВЛЕНИЯ, дроссель (включает поз. 410, 411, 415)	1
148		См. <b>Замена модуля дисплея</b> , стр. 27	1
149	16W408	КРУГЛАЯ РУЧКА, Т-образная рукоятка, шпилька с резьбой 1/4-20	2
166*	17V520	ЭТИКЕТКА, USB	1
	16D576	НАКЛЕЙКА «Сделано в США» (серия Standard)	1
169	17J617	ЖГУТ ПРОВОДОВ	1
201	107257	ВИНТ, самонарезающий	10
205*	24X370	АККУМУЛЯТОРНАЯ БАТАРЕЯ, 22 А.ч, герметизированная (включает Поз. 373, 374)	1
206*	17N644	ЛОТОК, аккумуляторная батарея	1
207*	126949	РЕМЕНЬ, аккумулятор	1
208*	17N650	КРЫШКА, соленоид, автомат.	1
209*	25A486	СОЛЕНОИД, модуль (включает Поз. 212, 213, 217, 218)	1
210*	24Y777	КРОНШТЕЙН, соленоид	1
211*	25A487	КАБЕЛЬ, пистолет, соленоид, с автоматическим управлением (включает Поз. 151, 212, 213)	1
212*	128711	ШТИФТ, серья, 5/16	1
213*	15R598	ЗАЖИМ, чека, шпилька	1
217*	110755	ШАЙБА плоская	2
218*	121114	ГАЙКА, шестигранная, самоконтрящаяся	2
219*	128712	КОЛПАЧОК, пылезащитный	2
233	101962	ВИНТ, установочный, головка под ключ	2
234	25A255	ВАЛ, гибкий	1
263*	15N108	ЭТИКЕТКА, безопасности, предупреждающая, защемление	1
268	17N698	ВКЛАДЫШ, регулятор давления, монтажный	1
269	119775	ГАЙКА, для панели	1
270	115999	КОЛЬЦО стопорное	1
272	16Y408	КРУГЛАЯ РУЧКА, регулятор давления	1
273	15A464	ЭТИКЕТКА на блоке управления	1
290	128856	ЗАЖИМ	2
291	114687	ЗАЖИМ, фиксирующий	2
293	17N701	ПРОКЛАДОЧНОЕ КОЛЬЦО	1
294	115483	ГАЙКА	2
295	17K378	НАКЛЕЙКА	1
296	17K379	НАКЛЕЙКА	1
297	17K377	КРЫШКА, аккумуляторная батарея, окрашенная	1
298	16W503	НАКЛЕЙКА, техника безопасности, заземление	1
310*	17K397	НАКЛЕЙКА	1
311*	17K396	НАКЛЕЙКА	1
373*	128131	ВИНТ	2
374*	111307	ШАЙБА	2
380	189930	ЭТИКЕТКА предостерегающая	1
391	17P925	НАКЛЕЙКА, обслуживание А+, QR	1
392*	17Z084	ПЛАТА в сборе (включает детали 166, 393, 394)	1
393*	17V519	ВИНТ, с полукруглой головкой	2
394*	131718	ЧЕХОЛ, пылезащитный, USB	2
400	24Y641	СТЕРЖЕНЬ, рукоятка	1
403	128855	ПЕРЕКЛЮЧАТЕЛЬ, кулисный	1
404	17J126	КРОНШТЕЙН, кожуха	1
405	17J128	КРОНШТЕЙН, выключателя	1
406	24Y642	ПЛАСТИНА, системы управления	1
407	120593	ВИНТ крепежный звездообразный	11
408*	25A495	КОМПЛЕКТ, ремонтный, плата зарядного устройства (включает поз. 407)	1
409		См. <b>Замена главной платы управления</b> , стр. 26	1
410	111280	ГАЙКА, стопорная	3
411	15F776	ПРОКЛАДКА, дроссельная заслонка	1
412	17J456	НАКЛЕЙКА	1
415	119736	ЗАЖИМ	1

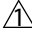

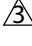
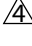
Обозн	Номера	Описание	Кол-во
434*	15K162	С РЕГ. СЕЧ.	1
435*	17J236	ВЫКЛЮЧАТЕЛЬ, нажимная кнопка	1
437*	C20004	ВИНТ, с колпачком	1

\*Только для серии HP Auto

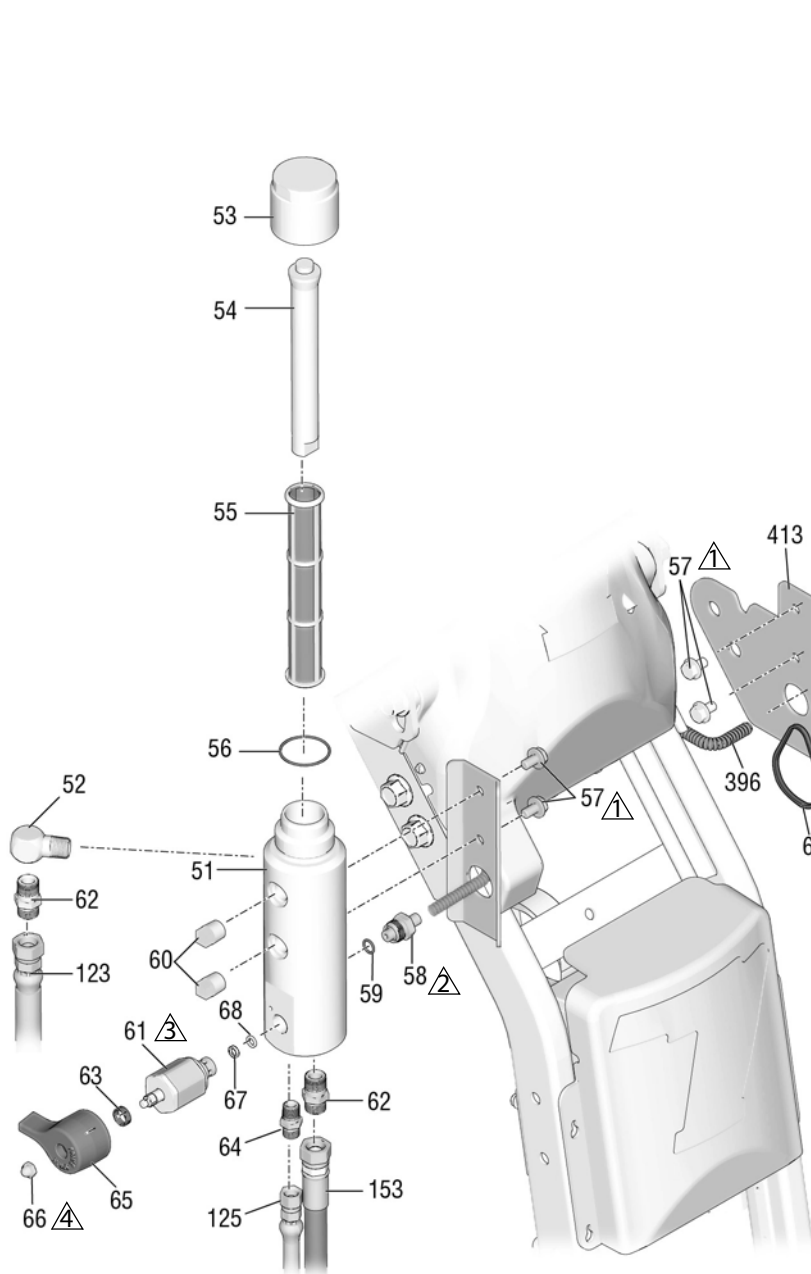
## Фильтр - 200HS

Обозн	Номера	Описание	Кол-во
51	17K166	КОЛЛЕКТОР	1
52	196179	ФИТИНГ коленчатый, прямой	1
53	287285	КОЛПАЧОК, фильтр (включает Поз. 54, 56)	1
54	15C766	ТРУБКА, диффузионная	1
55	25A465	ФИЛЬТР жидкостный	1
56	117285	КОЛЬЦО, уплотнительное	1
57	111801	ВИНТ, крепежный, с шестигранной головкой	2
58	24N516	ДАТЧИК ДАВЛЕНИЯ, регулятор давления (включает Поз. 59)	1
59	111457	УПЛОТНИТЕЛЬНОЕ КОЛЬЦО	1
60	15G331	ЗАГЛУШКА трубная	1
61	245103	КЛАПАН, сливной, в сборе (включает Поз. 63, 65, 66, 67, 68)	1
62	196178	ПЕРЕХОДНИК, ниппельный	2
63	114708	ПРУЖИНА нажимная	1
64	196181	ФИТИНГ ниппельный	1
65	15G563	РУКОЯТКА, клапан	1
66	116424	ГАЙКА колпачковая	1
67	193709	СЕДЛО клапана	1
68	193710	УПЛОТНЕНИЕ, седло клапана	1
80	25A877	КОМПЛЕКТ, ремонтный, коллектор с фильтром	1

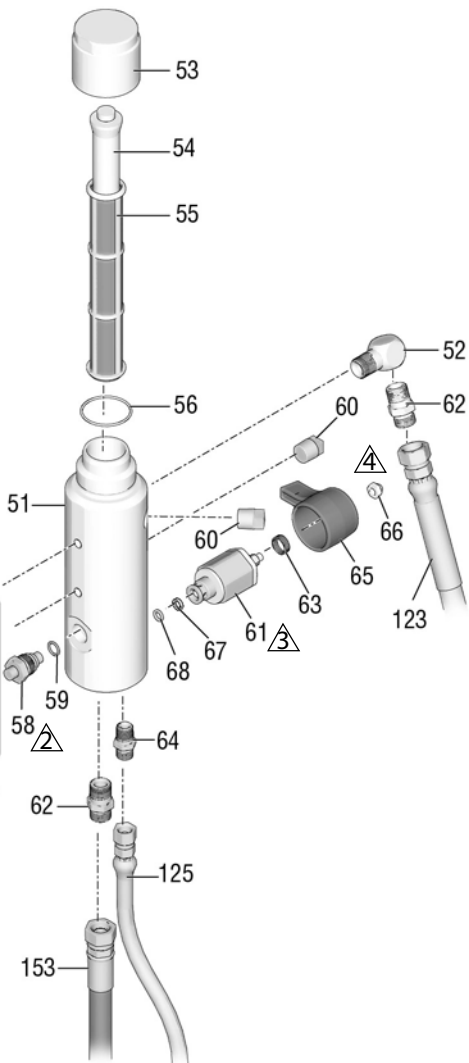
# Чертежи компонентов - устройство LineLazer V 200DC

-  Затяните с усилием 35-45 футов на фунт (47,4-61,0 Н•м)
-  Затяните с усилием 190-210 дюймов на фунт (21,4-23,7 Н•м)
-  Затяните с усилием 365-385 дюймов на фунт (41,2-43,4 Н•м)
-  Затяните с усилием 25-30 дюймов на фунт (2,8-3,3 Н•м)

## СТОРОНА В



## СТОРОНА А



ti35329a

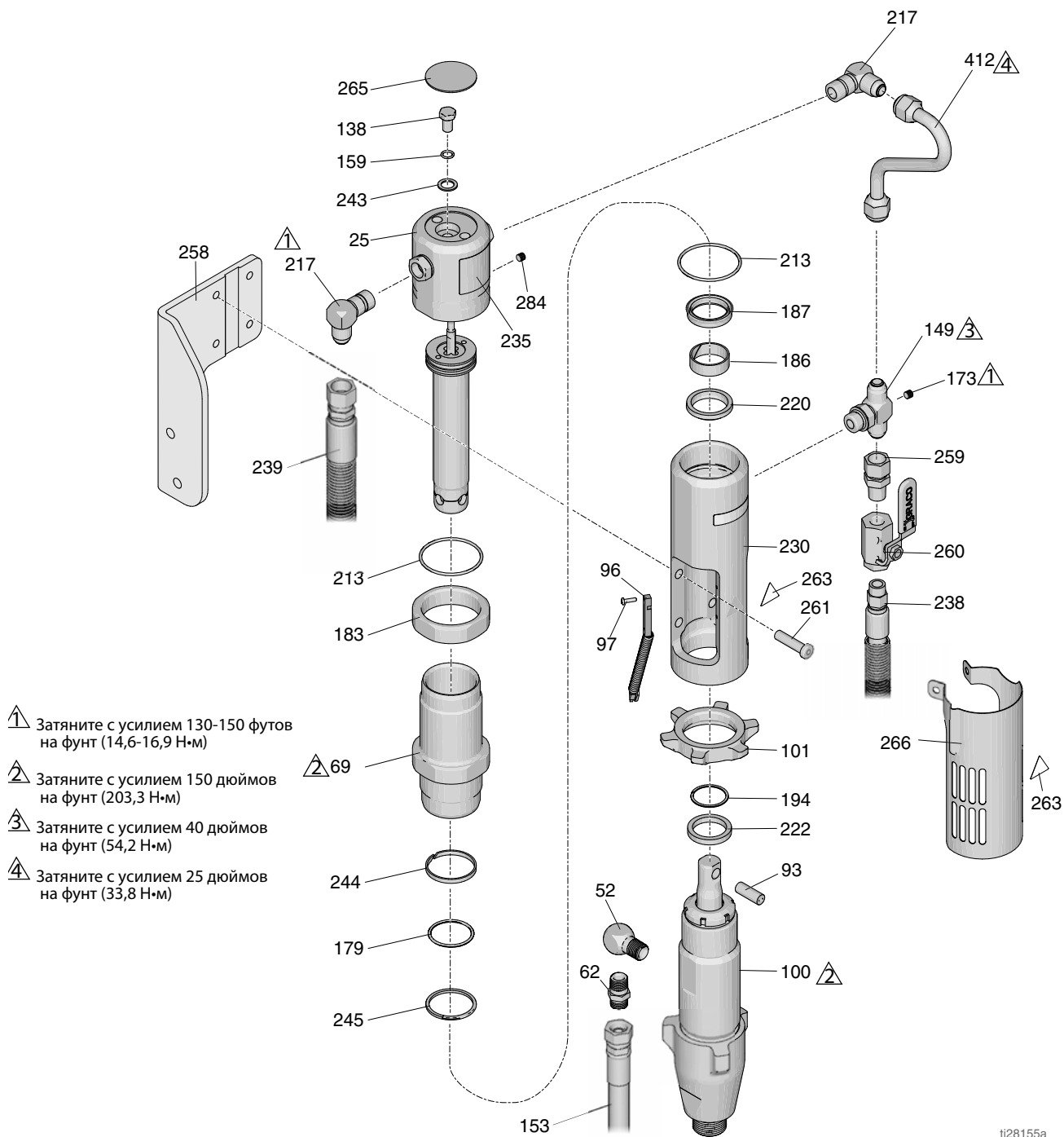


# Перечень деталей - устройство LineLazer V 200DC

## Фильтры А и В

Обозн	Номера	Описание	Кол-во	Обозн	Номера	Описание	Кол-во
51†	17K166	КОЛЛЕКТОР	1	65†	15G563	РУКОЯТКА, клапан	1
52†	196179	ФИТИНГ коленчатый, прямой	1	66†	116424	ГАЙКА колпачковая	1
53†	17E680	КОЛПАЧОК, фильтр	1	67†	193709	СЕДЛО клапана	1
54†	15C766	ТРУБКА, диффузионная	2	68†	193710	УПЛОТНЕНИЕ, седло клапана	1
55†	24V455	ФИЛЬТР жидкостный	1	123	191239	ШЛАНГ с муфтой, 3/8 дюйма × 3,6 м	2
56†	117285	КОЛЬЦО, уплотнительное	1	125	24V064	ШЛАНГ, всасывающий/сливной	2
57	111801	ВИНТ, крепежный, с шестигранной головкой	2	153	245226	ШЛАНГ с муфтой, 3/8 дюйма × 2,1 м	1
58†	248024	ДАТЧИК, контроля давления	2	197	17H720	ХОМУТ, стяжной, черный, 5"	1
59†	111457	КОЛЬЦО, уплотнительное	2	396	17Y320	Кабелепровод, круглого сечения, 7"	1
60†	15G331	ЗАГЛУШКА трубная	1	413	17Y104	КРОНШТЕЙН, коллектора, фильтра	1
61†	287879	КЛАПАН, сливной, в сборе	1			Комплект коллектора фильтра А, арт. № 25N741	
62†	196178	ПЕРЕХОДНИК, ниппельный	1			Комплект коллектора фильтра В, арт. № 25N742	
63†	114708	ПРУЖИНА нажимная	1			† Входит в комплект коллектора А или В	
64†	196181	ФИТИНГ ниппельный	1				

# Чертежи компонентов - устройство LineLazer V 200HS



ti28155a

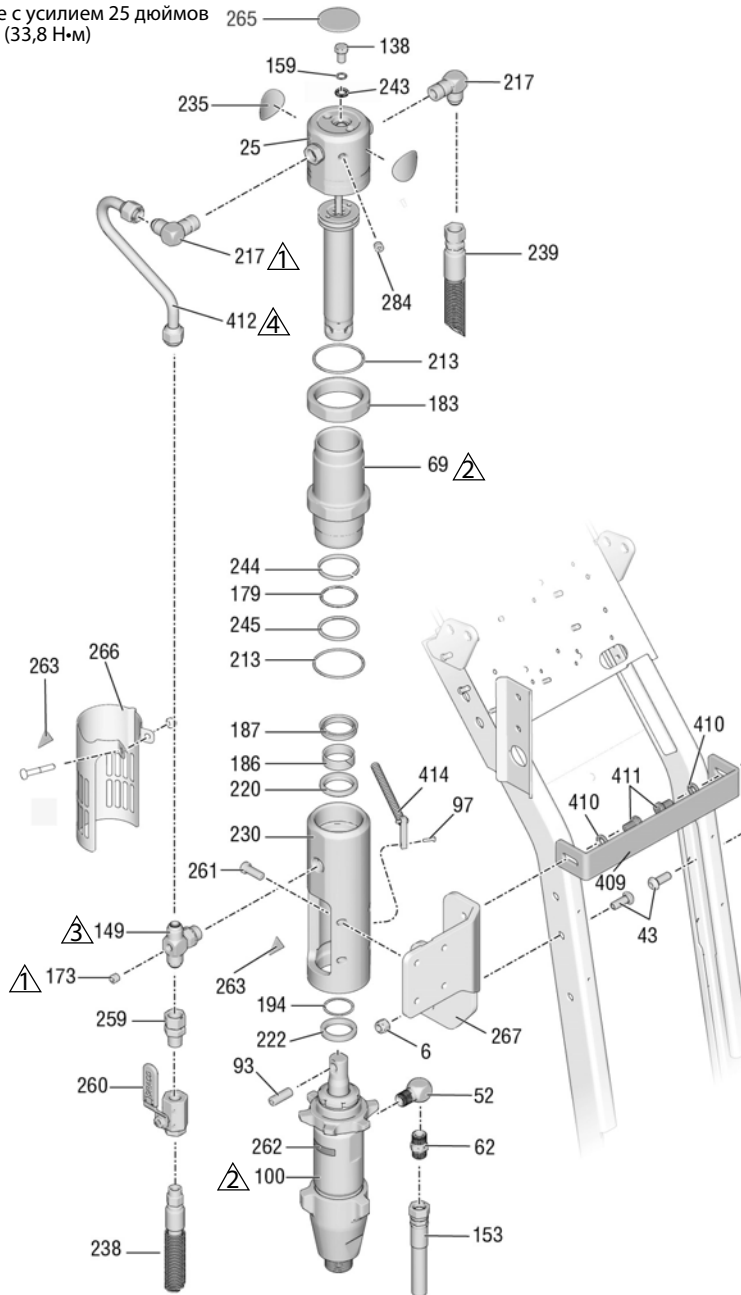
# Перечень деталей - устройство LineLazer V 200HS

Обозн.	Номера	Описание	Кол-во	Обозн.	Номера	Описание	Кол-во
25	288754	КОМПЛЕКТ, ремонтный, тяга переключения / поршень	1	222	287186	КОМПЛЕКТ, ремонтный, магнит	1
52	196179	ФИТИНГ коленчатый, прямой	1	230	15A728	КОЛЛЕКТОР, переходник	1
62	196178	ПЕРЕХОДНИК, ниппельный	2	235	15B804	НАКЛЕЙКА, логотип компании Graco	1
69	246176	КОМПЛЕКТ, ремонтный, соединительная муфта, цилиндр	1	238	287175	ШЛАНГ гидравлический, подающий	1
93	197443	ШТИФТ, насосный	1	243*	178179	ШАЙБА, уплотнение	1
96	119720	РЕЛЕ, герконовое с соединителем	1	239	287176	КОМПЛЕКТ, ремонтный, шланг	1
97	114528	ВИНТ, крепежный, с крестообразным шлицем, рnhd	2	244*‡	178207	ПОДШИПНИК поршня	1
100	277068	НАСОС объемный	1	245*‡	178226	САЛЬНИКОВОЕ УПЛОТНЕНИЕ, поршня	1
138*	106276	ВИНТ стяжной, с шестигранной головкой	1	258	17H681	СКОБА, монтажная, насос, гидравлический	1
101	193394	ГАЙКА стопорная	1	259	117328	ФИТИНГ, ниппельный, прямой	1
149	119841	ФИТИНГ, тройник, ответвление, прямая резьба	1	260	117441	КЛАПАН шаровой	1
159*	155685	КОЛЬЦО, уплотнительное	1	261	107210	ВИНТ	4
153	245226	ШЛАНГ, с муфтой, 3/8 x 3'	1	263*▲	15N108	НАКЛЕЙКА, предупреждение, в точке зажима	2
173	100139	ЗАГЛУШКА трубная	1	265▲	15B063	НАКЛЕЙКА, техника безопасности, предупредительная, горячая поверхность	1
179*‡	108014	КОЛЬЦО, уплотнительное	1	266	24X474	КРЫШКА, в сборе, шток насоса	1
183	15A726	ГАЙКА зажимная	1	284*	100139	ЗАГЛУШКА трубная	1
186*	112342	ПОДШИПНИК штока	1	412	15F519	ТРУБКА, гидравлическая система, подача	1
187‡	112561	САЛЬНИК, блок	1	<i>* Содержится в ремонтном комплекте 288754 для тяги переключения /поршня /колпачка</i> <i>‡ Содержится в ремонтном комплекте 246174 для гидравлического уплотнения</i> <i>▲ Запасные этикетки о технике безопасности, бирки и карточки предоставляются бесплатно.</i>			
194	116551	КОЛЬЦО стопорное	1				
213*‡	117283	КОЛЬЦО, уплотнительное	2				
217	117607	ФИТИНГ, коленчатый, стандартная резьба	2				
220*‡	117739	ГРЯЗЕСЪЕМНИК, шток	1				

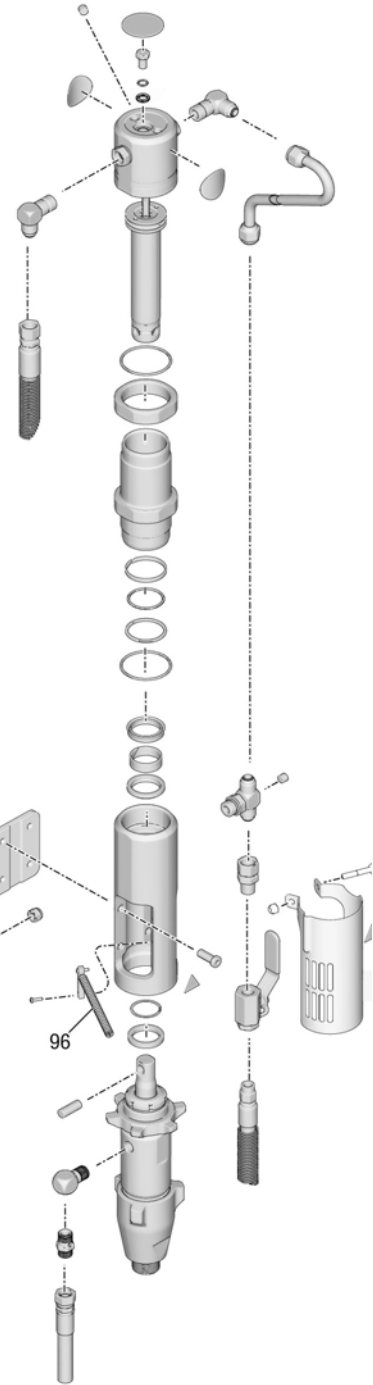
# Чертежи компонентов - устройство LineLazer V 200DC

- ⚠ Затяните с усилием 130-150 футов на фунт (14,6-16,9 Н·м)
- ⚠ Затяните с усилием 150 дюймов на фунт (203,3 Н·м)
- ⚠ Затяните с усилием 40 дюймов на фунт (54,2 Н·м)
- ⚠ Затяните с усилием 25 дюймов на фунт (33,8 Н·м)

## СТОРОНА В



## СТОРОНА А



135326a

# Перечень деталей - устройство LineLazer V 200DC

Обозн.	Номера	Описание	Кол-во	Обозн.	Номера	Описание	Кол-во
6	101566	ГАЙКА стопорная	4		17Y329	ЭТИКЕТКА, «B»	2
25	288754	КОМПЛЕКТ, ремонтный, тяга переключения / поршень	2	238	287175	ШЛАНГ гидравлический, подающий	2
43	128977	ВИНТ, стяжной, с полусферической головкой; 3/8 x 1,0	4	243*	178179	ШАЙБА уплотнительная	2
52	196179	ФИТИНГ коленчатый, прямой	2	239	287176	КОМПЛЕКТ, ремонтный, шланг	2
62	196178	ПЕРЕХОДНИК, ниппельный	2	244*‡	178207	ПОДШИПНИК поршня	2
69	246176	КОМПЛЕКТ, ремонтный, соединительная муфта, цилиндр	2	245*‡	178226	УПЛОТНЕНИЕ поршня	2
93	197443	ШТИФТ, насосный	2	258	17Y049	СКОБА, монтажная, гидравлического насоса, левая	1
96	119720	РЕЛЕ, герконовое, сторона А	1	259	117328	ФИТИНГ ниппельный, прямой	2
97	114528	ВИНТ, крепежный, с крестообразным шлицем, рnhd	4	260	117441	КЛАПАН шаровой	2
100	277068	НАСОС объемный	2	261	107210	ВИНТ	8
138*	106276	ВИНТ стяжной, с шестигранной головкой	2	262	194072	НАКЛЕЙКА, для насоса Endurance	2
149	119841	ФИТИНГ тройниковый, ответвление, прямая резьба	2	263*▲	15N108	НАКЛЕЙКА, предупреждение, в точке зажима	4
153	245226	ШЛАНГ, с муфтой, 3/8 x 3'	2	265▲	15B063	НАКЛЕЙКА, техника безопасности, предупредительная, горячая поверхность	2
159*	155685	КОЛЬЦО, уплотнительное	2	266	24X474	КРЫШКА, в сборе, шток насоса	2
173	100139	ЗАГЛУШКА трубная	2	267	17Y047	СКОБА монтажная, насоса, правая	1
179*‡	108014	КОЛЬЦО, уплотнительное	2	284+	100139	ЗАГЛУШКА трубная	2
183	15A726	ГАЙКА зажимная	2	412	15F519	ТРУБКА гидравлическая, подающая	2
186*	112342	ПОДШИПНИК, шток	2	217	110755	ШАЙБА плоская	4
187‡	112561	УПЛОТНЕНИЕ блока	2	213	15R598	ЗАЖИМ, чека, шпилька	2
194	116551	КОЛЬЦО стопорное	2	409	17Y050	СКОБА резервуара, опорная, задняя	1
213*‡	117283	КОЛЬЦО, уплотнительное	4	410	100133	ШАЙБА, стопорная, 3/8	2
217	117607	ФИТИНГ, коленчатый, стандартная резьба	4	411	100575	ВИНТ, крепежный, с шестигранной головкой	2
220*‡	117739	ГРЯЗЕСЪЕМНОЕ УПЛОТНЕНИЕ штока	2	414	131774	РЕЛЕ, герконовое, сторона В	1
222	287186	КОМПЛЕКТ, ремонтный, магнит	2				
230	15A728	КОЛЛЕКТОР, переходник	2				
235	17Y328	ЭТИКЕТКА, «A»	2				

\* Содержится в ремонтном комплекте 288754 для тяги переключения /поршня /колпачка

‡ Содержится в ремонтном комплекте 246174 для гидравлического уплотнения

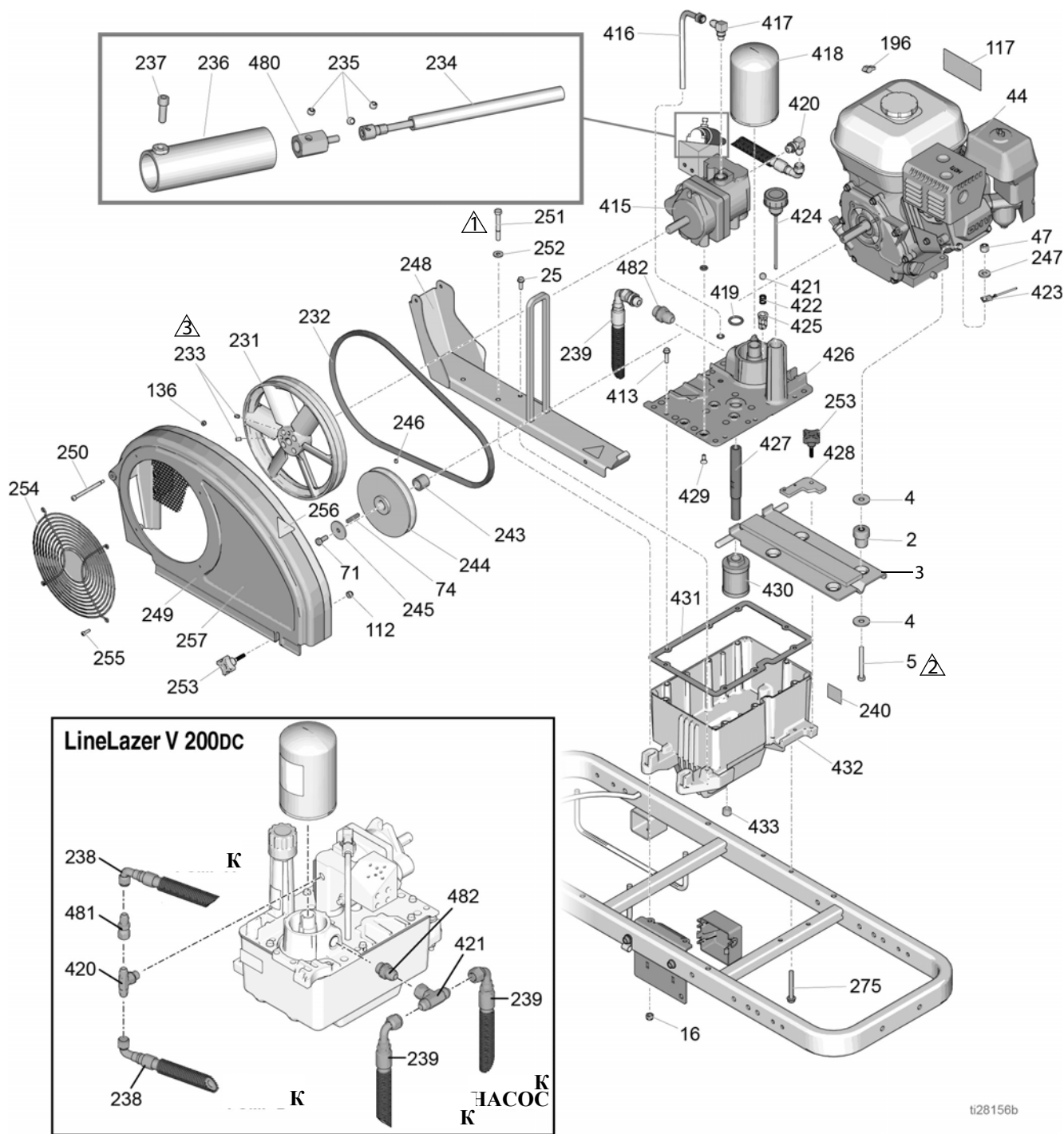
▲ Запасные этикетки о технике безопасности, бирки и карточки предоставляются бесплатно.

# Чертежи компонентов - устройство LineLazer V 200HS / 200DC

⚠ Затяните с усилием 115-135 дюймов на фунт (12,9-15,2 Н·м)

⚠ Затяните с усилием 190-210 дюймов на фунт (21,4-23,7 Н·м)

⚠ Затяните с усилием 58-62 дюймов на фунт (6,5-7,0 Н·м)



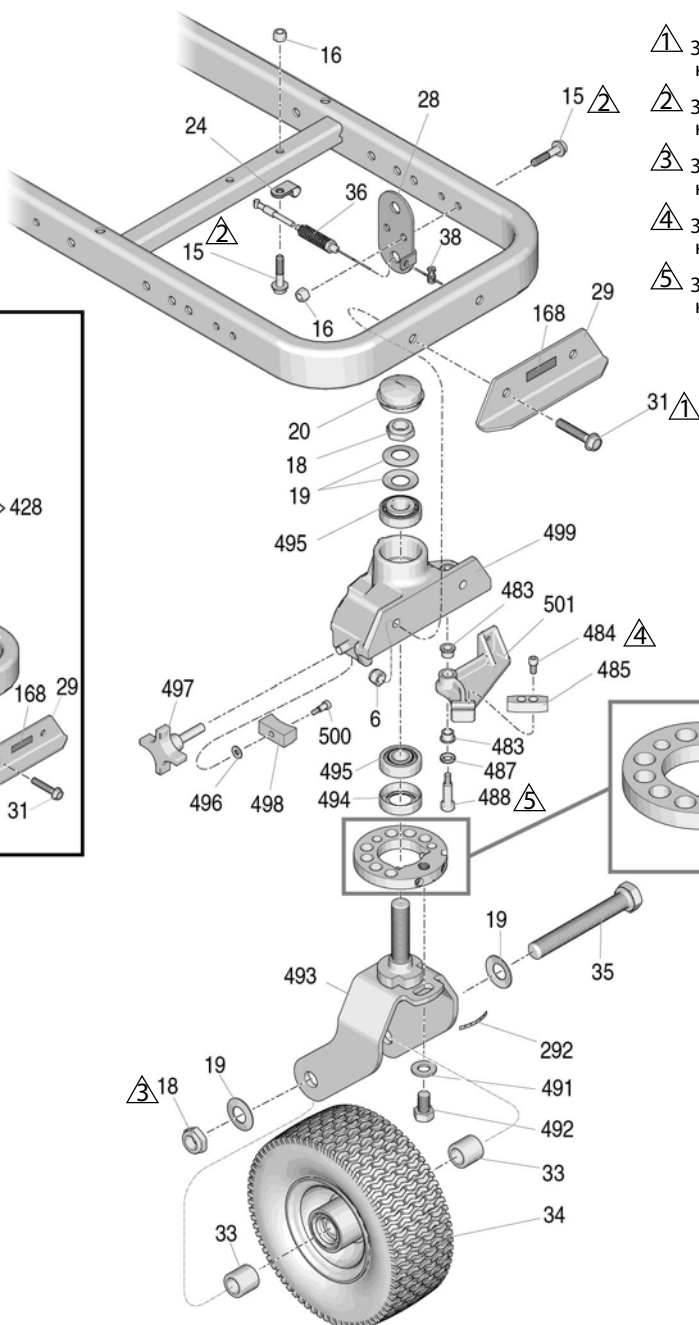
t28156b

# Перечень деталей - устройство LineLazer V 200HS / 200DC

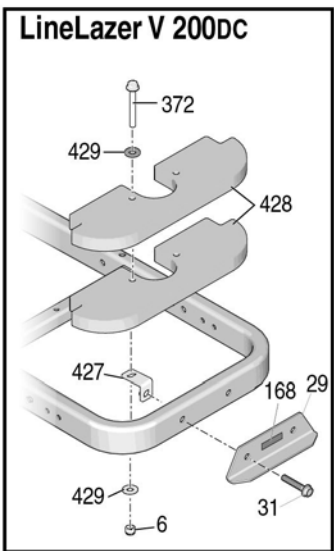
Обозн.	Номера	Описание	Кол-во	Обозн.	Номера	Описание	Кол-во
2	15E888	КОМПЕНСАТОР ПУЛЬСАЦИЙ, монтаж на двигателе	4	255	115477	ВИНТ крепежный, с полукруглой головкой под звездообразный ключ	4
3	15F485	КРОНШТЕЙН, монтажный, двигатель	1	256▲	16M768	ЭТИКЕТКА, предупредительная, опасность захвата	2
4	108851	ШАЙБА плоская	8	257	17H689	НАКЛЕЙКА, с фирменным знаком, LLV 200 HS	1
5	113664	ВИНТ, крепежный, с шестигранной головкой	4		17Y292	НАКЛЕЙКА, с фирменным знаком, LLV 200DC	1
16	111040	КОНТРГАЙКА, вставная, Nylock; 5/16	2	275	120981	ВИНТ, крепежный, с буртиком, под шестигранную головку	2
25	260212	ВИНТ, с буртиком под шестигранной головкой, форма резьбы	2	413	119426	ВИНТ, крепежный, с буртиком, под шестигранную головку	8
44	116080	ДВИГАТЕЛЬ	1	414	107188	КОЛЬЦО, уплотнительное	4
	25P296	ДВИГАТЕЛЬ (только Китай)	1	415	287179	КОМПЛЕКТ, ремонтный, насос (включает Поз. 235, 414, 419, 429, 480)	1
47	110838	ГАЙКА стопорная	4	416	246167	КОМПЛЕКТ, ремонтный, слив картера	1
71	108842	ВИНТ, крепежный, с шестигранной головкой	1	417	110792	ФИТИНГ, коленчатый, с наружной резьбой, 90°	1
74	117632	КЛЮЧ, квадратный, 3/16 x 1,25	1	418	246173	КОМПЛЕКТ, ремонт масляного фильтра	1
112	102040	КОНТРГАЙКА, шестигранная	1	419	156401	КОЛЬЦО, уплотнительное	1
117▲	194126	ЭТИКЕТКА, предупредительная	1	420	116829	ФИТИНГ, коленчатый, гидравлический (200HS)	1
136	116969	ГАЙКА стопорная	1		17V730	ФИТИНГ, тройниковый (200DC)	1
196	114956	КЛЕММА, подключение провода, изолированная	1	421	100084	ШАРИК металлический	1
231	16U205	ШКИВ, вентилятора	1	422	116967	ПРУЖИНА нажимная	1
232	119433	РЕМЕНЬ	1	423	240997	ПРОВОДНИК, земля	1
233	120087	ВИНТ, установочный, 1/4 x 1/2	2	424	120726	КОЛПАЧОК, сапун, горловина	1
234	25A255	ВАЛ, гибкий, гидравлический регулятор	1	425	198841	ДЕРЖАТЕЛЬ, шариковый, обходной канал подачи давления	1
235	112303	ВИНТ, установочный, с головкой под торцевой ключ	3	426	15M057	КРЫШКА резервуара	1
236	15C958	УСТРОЙСТВО ЗАЩИТЫ, регулятор давления	1	427	15E587	ТРУБКА всасывающая	1
237	112166	ВИНТ, с головкой под торцевой ключ	7	428	15E476	КРОНШТЕЙН, держатель, электродвигатель	1
239	15C364	ШЛАНГ, гидравлическая система, возвратный	2	429	117471	ВИНТ, мелкий, крепежный, с плоской шестигранной головкой	4
240	15K440	НАКЛЕЙКА, с фирменным знаком, охлаждение GN/EN	1	430	116919	ФИЛЬТР, сетчатый, всасывание	1
243	15B314	РУКАВ, вал двигателя	1	431	120604	ПРОКЛАДКА, резервуар	1
244	15E758	ШКИВ, 14 см	1	432	15J513	БАК, резервуар	1
245	112717	ШАЙБА	1	433	101754	ЗАГЛУШКА, трубная, 3/8 nptf	1
246	100002	ВИНТ, установочный, головка под ключ	1	480	16Y407	ПЕРЕХОДНИК	1
247	100023	ШАЙБА, плоская	4	481	127596	ФИТИНГ, шарнирного соединения (200DC)	1
248	288261	РЕЙКА, кожух ремня, в сборе	1	482	120184	ФИТИНГ гидравлической системы	1
249	288734	УСТРОЙСТВО ЗАЩИТЫ, ремень (включает Поз. 136, 250, 254, 255)	1				
250	119434	ВИНТ, с буртиком, с головкой под торцевой ключ	1				
251	802277	ВИНТ, крепежный	2				
252	100527	ШАЙБА плоская	2				
253	15D862	ГАЙКА, с накаткой	2				
254	117284	РЕШЕТКА, защитная для вентилятора	1				

▲ Запасные этикетки о технике безопасности, бирки и карточки предоставляются бесплатно.

# Чертежи компонентов - устройство LineLazer V 200HS / 200DC



- ⚠ Затяните с усилием 17-23 дюймов на фунт (23,0-31,1 Н•м)
- ⚠ Затяните с усилием 190-210 футов на фунт (121,4-23,7 Н•м).
- ⚠ Затяните с усилием 23-27 дюймов на фунт (31,1-36,6 Н•м).
- ⚠ Затяните с усилием 60-80 футов на фунт (6,7-9,0 Н•м).
- ⚠ Затяните с усилием 17-23 дюймов на фунт (23,0-31,1 Н•м)



см. стр. 10

t128048b



# Перечень деталей - устройство LineLazer V 200HS / 200DC

Обозн	Номера	Описание	Кол-во	Обозн	Номера	Описание	Кол-во
6	101566	ГАЙКА стопорная	2	483*‡	114548	ПОДШИПНИК, бронзовый	2
15	112960	ВИНТ, с фланцевой головкой	3	484*‡	110754	ВИНТ, с головкой под торцевой ключ	2
16	111040	ГАЙКА, стопорная с кольцевой вставкой, найлок, 5/16	3	485*‡	193662	СТОПОР, клиновой	1
18*‡	112405	ГАЙКА стопорная	2	487*‡	15J603	ПРОКЛАДКА, круглая	1
19*‡	112825	ШАЙБА	4	488*‡	120476	БОЛТ с буртиком	1
20*‡	114648	КОЛПАЧОК, пылезащитный	1	489*‡	17H486	ДИСК, регулятор, в сборе	1
24	108868	ЗАЖИМ, провод	1	490*‡	17G762	ВИНТ, диск, регулирующее устройство	2
28‡	15F910	СКОБА, кабельная	1	491*‡	113962	ШАЙБА	1
29	240991	СКОБА, колесико, передняя	1	492*	114681	ВИНТ, крепежный, с шестигранной головкой	1
31	114982	ВИНТ, с фланцевой головкой	2	493*‡	17H485	ВИЛКА	1
33*‡	193658	РАСПОРНАЯ ДЕТАЛЬ, сальниковое уплотнение	2	494*‡	113484	САЛЬНИКОВОЕ УПЛОТНЕНИЕ, консистентная смазка	1
34*	114549	КОЛЕСО пневматическое	1	495*‡	113485	ПОДШИПНИК, колпачок/конус	2
35*	113471	ВИНТ, крепежный, с шестигранной головкой	1	496*‡	112776	ШАЙБА плоская	1
36‡	241445	КАБЕЛЬ	1	497*‡	181818	КРУГЛАЯ РУЧКА, зазубренная	1
38‡	114802	СТОПОР, проволоочный	1	498*‡	193661	ЗАЖИМ	1
168	17H683	НАКЛЕЙКА, EZ-Align	1	499*‡	15G952	РОЛИК	1
292*‡	17H489	НАКЛЕЙКА, регулировка диска	1	500*‡	108483	ВИНТ с буртиком	1
372	125626	ВИНТ с шестигранной головкой, фланцевый	2	501*‡	193528	ТЯГА, фиксатора	1
427	17Y903	СКОБА противовеса	2				
428	17Y900	БЛОК противовеса	2				
429	100132	ШАЙБА, плоская	4				

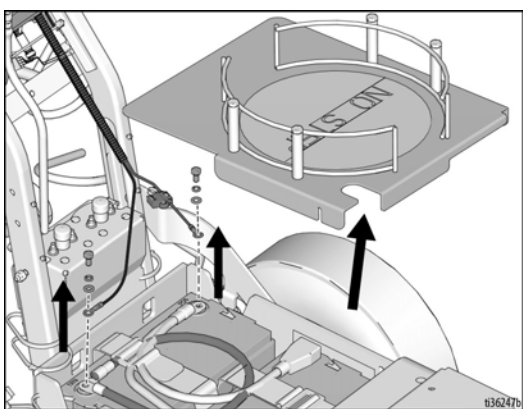
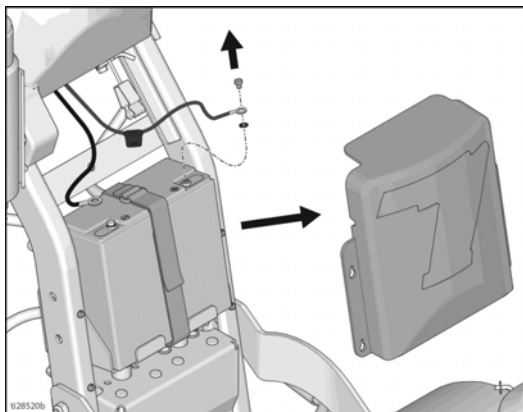
\* Содержится в ремонтном комплекте 240719 для поворотного колеса

‡ Содержится в ремонтном комплекте 241105 для поворотного колеса

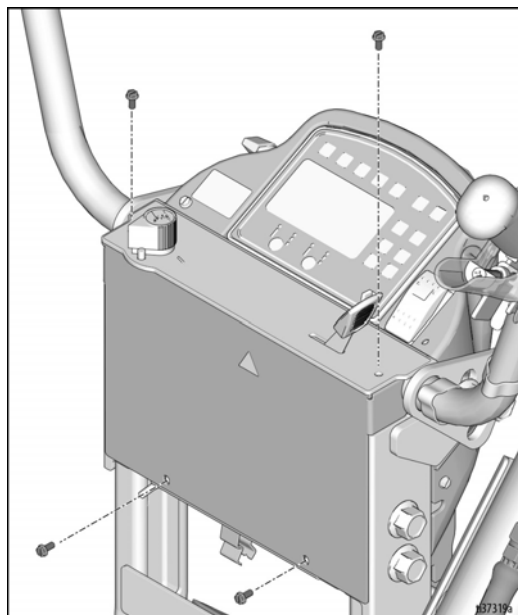
† Входит в комплект противовеса 25N653

## Замена главной платы управления

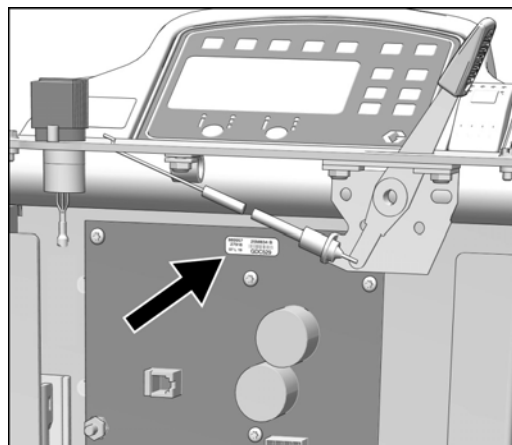
1. Отсоедините аккумулятор.



2. Снимите винты крышки платы управления.

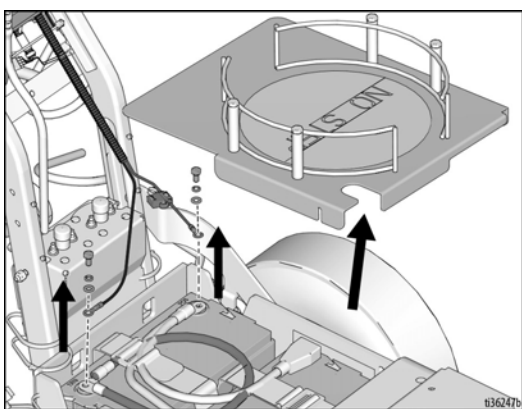
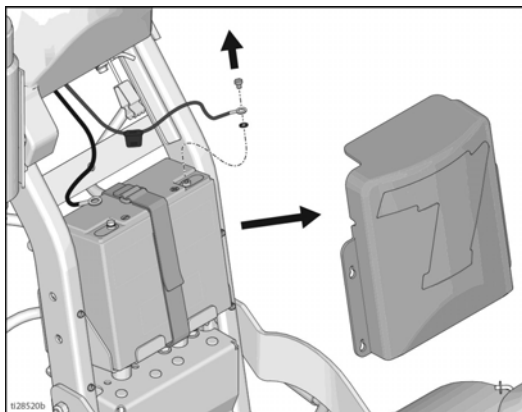


3. Артикул платы указан на ярлыке, расположенном на поверхности платы управления. Для выбора соответствующего комплекта управления руководствуйтесь таблицей ниже.

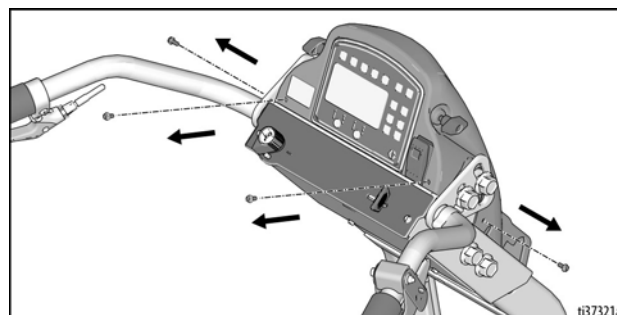


## Замена модуля дисплея

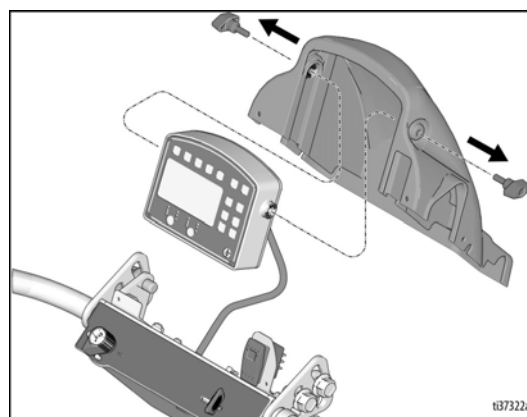
1. Отсоедините аккумулятор.



2. Снимите винты крышки платы управления.

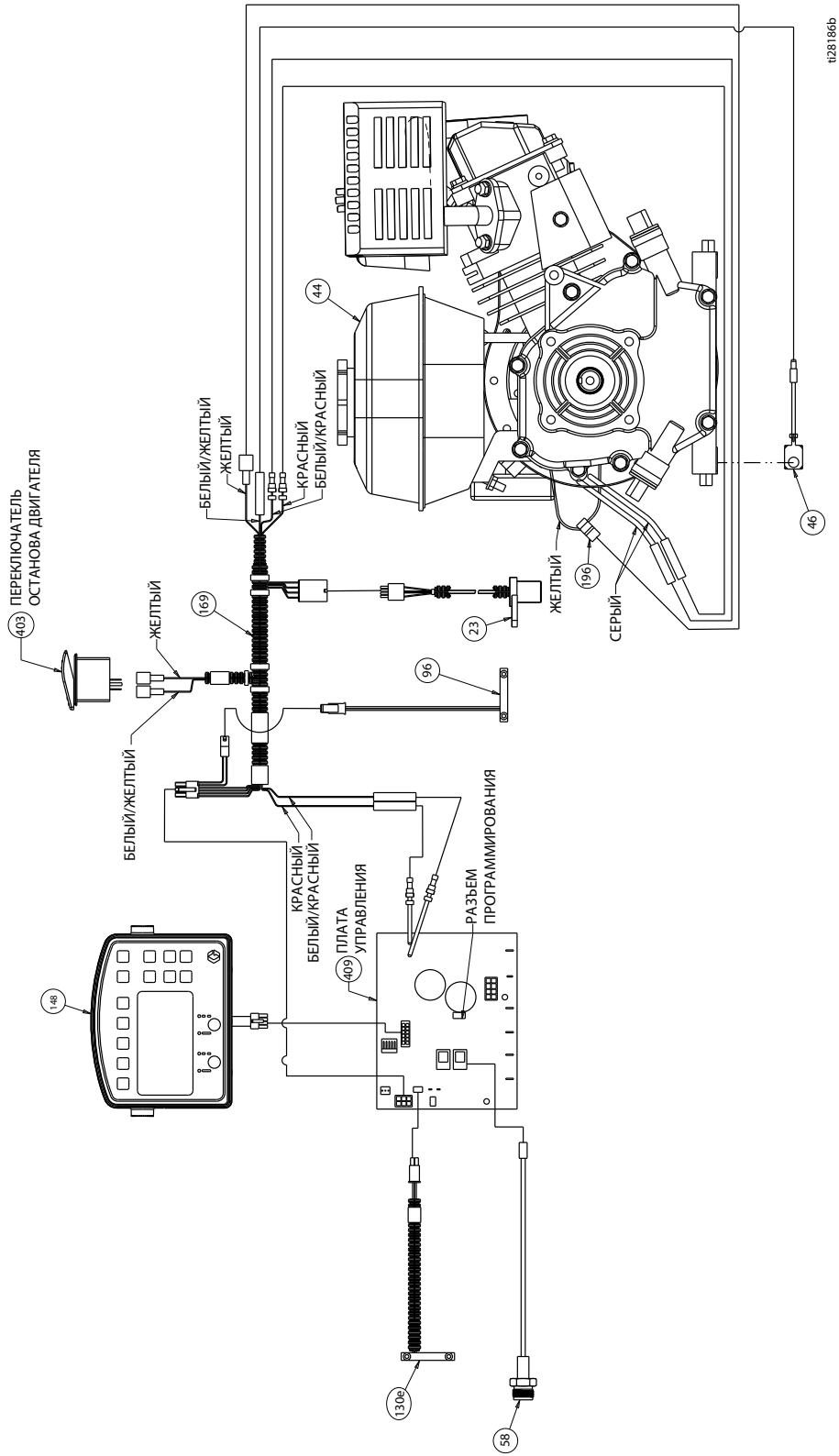


3. Снимите модуль дисплея с устройства. Аккуратно снимите модуль дисплея с кожуха, ослабив затяжные гайки на одной из сторон.

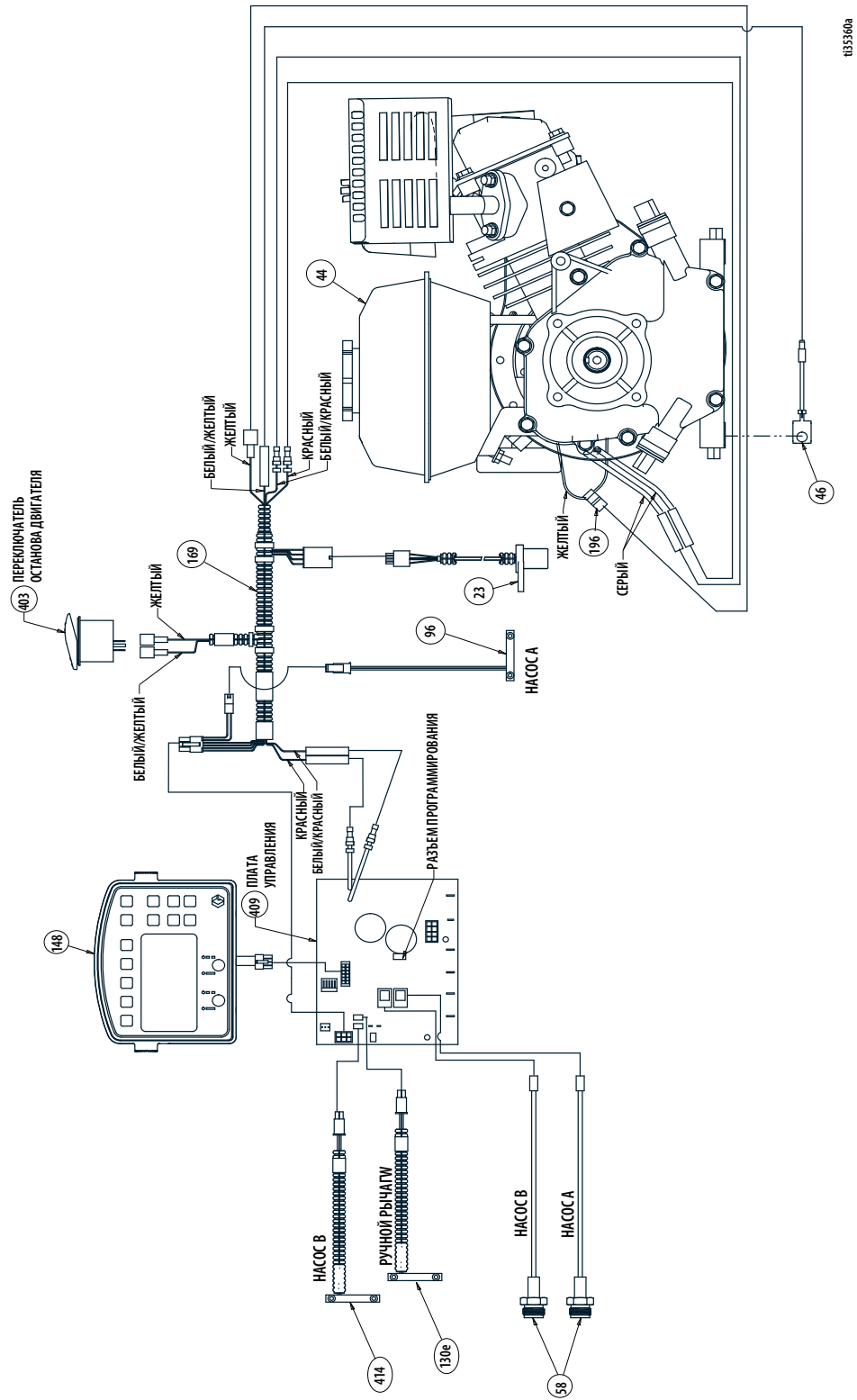


4. Открутите четыре винта с задней стенки модуля дисплея. Ослабьте гайку компенсатора натяжения. Осторожно, чтобы не повредить провода, соединяющие дисплей с платой, сдвиньте заднюю панель в сторону.
5. Артикул дисплея (PN) см. на маркировке, расположенной на поверхности платы дисплея.

# Электрическая схема 200HS (Серия Standard)

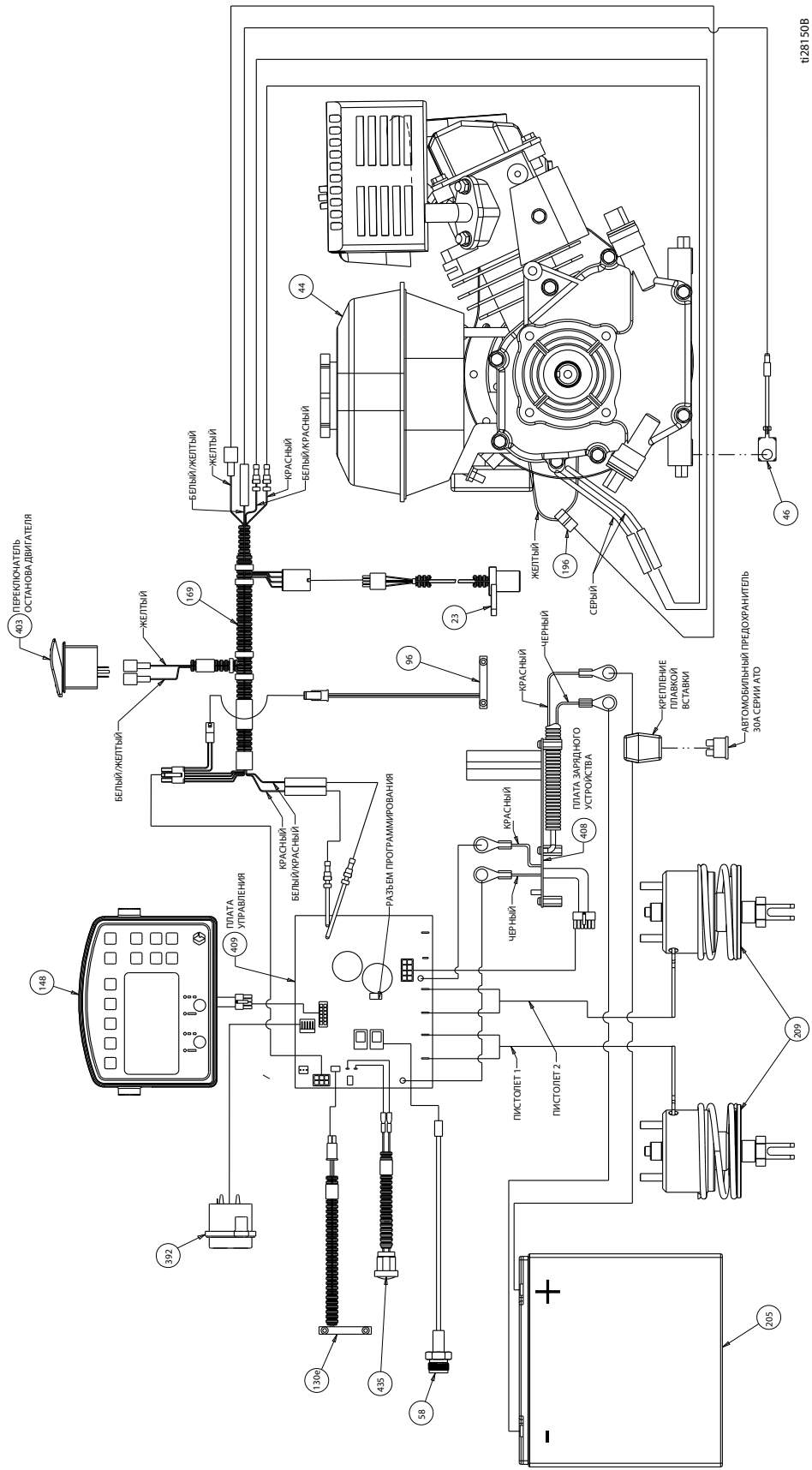


# Электрическая схема 200DC (Серия Standard)



1835360a

# Электрическая схема 200HS (Серия HP Auto / HP Reflective)





# Технические характеристики

Устройство LineLazer V 200HS, серия Standard (Модели 17H459, 17H461)		
	Американская система	Метрическая система
<b>Размеры</b>		
Высота (с опущенным рулем)	Без упаковки - 44,5 дюйма В упаковке - 52,5 дюйма	Без упаковки - 113,03 см В упаковке - 133,35 см
Ширина	Без упаковки - 34,25 дюйма В упаковке - 37,0 дюйма	Без упаковки - 87,0 см В упаковке - 93,98 см
Длина (с опущенной платформой)	Без упаковки - 68,75 дюйма В упаковке - 73,5 дюйма	Без упаковки - 174,63 см В упаковке - 186,69 см
Масса (в сух. состоянии, без краски)	Без упаковки - 306 фунтов В упаковке - 373 фунт	Без упаковки - 139 кг В упаковке - 169 кг
<b>Уровень шума, дБ(А)</b>		
Звуковая мощность по стандарту ISO 3744	103,1	
Звуковое давление, измеренное на расстоянии 1 м (3,3 фута).	86,5	
<b>Вибрация (м/с<sup>2</sup>) (ежедневное воздействие - 8 часов)</b>		
Ручной пистолет (по стандарту ISO 5349)	1,6	
Весь корпус (по стандарту ISO 2631)	0,4	
<b>Измерение мощности (лошадиные силы)</b>		
Измерение мощности (лошадиные силы) согласно стандарту SAE J1349	6,5 л. с. при 3600 об/мин	4,84 кВт при 3600 об/мин
Максимальная подача	2,15 гал./мин	8,14 л/мин
Максимальный размер наконечника 1 пистолет 2 пистолет	,047 ,034	
Впускной сетчатый фильтр для краски	16 ячеек	1190 микрон
Выпускной сетчатый фильтр для краски	50 ячеек	297 микрон
Размер впускного отверстия насоса	1 дюйм NSPM (m)	
Размер выпускного отверстия насоса	3/8 NPT (f)	
Максимальное рабочее давление	3300 фунтов на кв. дюйм	228 бар, 22,8 МПа
Максимальное рабочее давление жидкости	3300 фунтов на кв. дюйм	228 бар, 22,8 МПа
Максимальный объем безнапорной подачи	2,15 гал./мин	8,14 л/мин
Циклов на галлон/литр	62 цикл на галлон	16,4 цикла на литр
Емкость гидравлического резервуара	1,25 галлона	4,73 л
Гидравлическое давление	1825 фунтов на кв. дюйм	124 бар
Электрическая мощность	84 Вт при 3800 об/мин	
Аккумулятор	12В, 22А ч, герметизированная, свинцово-кислотная, цикл глубокой разрядки	

Детали, контактирующие с жидкостями. ПТФЭ, нейлон, полиуретан, полиэтилен V-Max, СВМПЭ, фторэластомер, ацеталь, кожа, карбид вольфрама, нержавеющая сталь, хромирование, никелированная углеродистая сталь, керамика



<b>Устройство LineLazer V 200DC , серия Standard (Модель 17Y231)</b>		
	<b>Американская система</b>	<b>Метрическая система</b>
<b>Размеры</b>		
Высота (с опущенным рулем)	Без упаковки - 44,5 дюйма В упаковке - 52,5 дюйма	Без упаковки - 113,03 см В упаковке - 133,35 см
Ширина	Без упаковки - 34,25 дюйма В упаковке - 37,0 дюйма	Без упаковки - 87,0 см В упаковке - 93,98 см
Длина (с опущенной платформой)	Без упаковки - 68,75 дюйма В упаковке - 73,5 дюйма	Без упаковки - 174,63 см В упаковке - 186,69 см
Масса (в сух. состоянии, без краски)	Без упаковки - 411 фунтов В упаковке - 477 фунт	Без упаковки - 186 кг В упаковке - 216 кг
<b>Уровень шума, дБ(А)</b>		
Звуковая мощность по стандарту ISO 3744	103,1	
Звуковое давление, измеренное на расстоянии 1 м (3,3 фута).	86,5	
<b>Вибрация (м/с<sup>2</sup>) (ежедневное воздействие - 8 часов)</b>		
Ручной пистолет (по стандарту ISO 5349)	1,6	
Весь корпус (по стандарту ISO 2631)	0,4	
<b>Измерение мощности (лошадиные силы)</b>		
Измерение мощности (лошадиные силы) согласно стандарту SAE J1349	6,5 л. с. при 3600 об/мин	4,84 кВт при 3600 об/мин
Максимальная подача	2,15 гал./мин	8,14 л/мин
Максимальный размер наконечника 1 пистолет 2 пистолет	,047 ,034	
Впускной сетчатый фильтр для краски	16 ячеек	1190 микрон
Выпускной сетчатый фильтр для краски	50 ячеек	297 микрон
Размер впускного отверстия насоса	1 дюйм NSPM (m)	
Размер выпускного отверстия насоса	3/8 NPT (f)	
Максимальное рабочее давление	3300 фунтов на кв. дюйм	228 бар, 22,8 МПа
Максимальное рабочее давление жидкости	3300 фунтов на кв. дюйм	228 бар, 22,8 МПа
Максимальный объем безнапорной подачи	2,15 гал./мин	8,14 л/мин
Циклов на галлон/литр	62 цикл на галлон	16,4 цикла на литр
Емкость гидравлического резервуара	1,25 галлона	4,73 л
Гидравлическое давление	1825 фунтов на кв. дюйм	124 бар
Электрическая мощность	84 Вт при 3800 об/мин	
Аккумулятор	12В, 22А ч, герметизированная, свинцово-кислотная, цикл глубокой разрядки	

Детали, контактирующие с жидкостями. ПТФЭ, нейлон, полиуретан, полиэтилен V-Max, СВМПЭ, фторэластомер, ацеталь, кожа, карбид вольфрама, нержавеющая сталь, хромирование, никелированная углеродистая сталь, керамика

<b>Устройство LineLazer V 200HS, серия HP Auto (Модели 17K582, 17H462, 17K637, 17H463, 17K583, 17H464)</b>		
	<b>Американская система</b>	<b>Метрическая система</b>
<b>Размеры</b>		
Высота (с опущенным рулем)	Без упаковки - 44,5 дюйма В упаковке - 52,5 дюйма	Без упаковки - 113,03 см В упаковке - 133,35 см
Ширина	Без упаковки - 34,25 дюйма В упаковке - 37,0 дюйма	Без упаковки - 87,0 см В упаковке - 93,98 см
Длина (с опущенной платформой)	Без упаковки - 68,75 дюйма В упаковке - 73,5 дюйма	Без упаковки - 174,63 см В упаковке - 186,69 см
Масса (в сух. состоянии, без краски)	Без упаковки - 322 фунтов В упаковке - 389 фунт	Без упаковки - 146 кг В упаковке - 176 кг
<b>Уровень шума, дБ(А)</b>		
Звуковая мощность по стандарту ISO 3744	103,1	
Звуковое давление, измеренное на расстоянии 1 м (3,3 фута).	86,5	
<b>Вибрация (м/с<sup>2</sup>) (ежедневное воздействие - 8 часов)</b>		
Ручной пистолет (по стандарту ISO 5349)	1,6	
Весь корпус (по стандарту ISO 2631)	0,4	
<b>Измерение мощности (лошадиные силы)</b>		
Измерение мощности (лошадиные силы) согласно стандарту SAE J1349	6,5 л. с. при 3600 об/мин	4,84 кВт при 3600 об/мин
Максимальная подача	2,15 гал./мин	8,14 л/мин
Максимальный размер наконечника 1 пистолет 2 пистолет	,047 ,034	
Впускной сетчатый фильтр для краски	16 ячеек	1190 микрон
Выпускной сетчатый фильтр для краски	50 ячеек	297 микрон
Размер впускного отверстия насоса	1 дюйм NSPM (m)	
Размер выпускного отверстия насоса	3/8 NPT (f)	
Максимальное рабочее давление	3300 фунтов на кв. дюйм	228 бар, 22,8 МПа
Максимальное рабочее давление жидкости	3300 фунтов на кв. дюйм	228 бар, 22,8 МПа
Максимальный объем безнапорной подачи	2,15 гал./мин	8,14 л/мин
Циклов на галлон/литр	62 цикл на галлон	16,4 цикла на литр
Емкость гидравлического резервуара	1,25 галлона	4,73 л
Гидравлическое давление	1825 фунтов на кв. дюйм	124 бар
Электрическая мощность	84 Вт при 3600 об/мин	
Аккумулятор	12В, 22А ч, герметизированная, свинцово-кислотная, цикл глубокой разрядки	

Детали, контактирующие с жидкостями. ПТФЭ, нейлон, полиуретан, полиэтилен V-Max, СВМПЭ, фторэластомер, ацеталь, кожа, карбид вольфрама, нержавеющая сталь, хромирование, никелированная углеродистая сталь, керамика

<b>LineLazer V 200DC, серия HP Auto (модели 17Y232, 17Y269)</b>		
	<b>Американская система</b>	<b>Метрическая система</b>
<b>Размеры</b>		
Высота (с опущенным рулем)	Без упаковки - 44,5 дюйма В упаковке - 52,5 дюйма	Без упаковки - 113,03 см В упаковке - 133,35 см
Ширина	Без упаковки - 34,25 дюйма В упаковке - 37,0 дюйма	Без упаковки - 87,0 см В упаковке - 93,98 см
Длина (с опущенной платформой)	Без упаковки - 68,75 дюйма В упаковке - 73,5 дюйма	Без упаковки - 174,63 см В упаковке - 186,69 см
Масса (в сух. состоянии, без краски)	Без упаковки - 427 фунтов В упаковке - 494 фунт	Без упаковки - 194 кг В упаковке - 224 кг
<b>Уровень шума, дБ(А)</b>		
Звуковая мощность по стандарту ISO 3744	103,1	
Звуковое давление, измеренное на расстоянии 1 м (3,3 фута).	86,5	
<b>Вибрация (м/с<sup>2</sup>) (ежедневное воздействие - 8 часов)</b>		
Ручной пистолет (по стандарту ISO 5349)	1,6	
Весь корпус (по стандарту ISO 2631)	0,4	
<b>Измерение мощности (лошадиные силы)</b>		
Измерение мощности (лошадиные силы) согласно стандарту SAE J1349	6,5 л. с. при 3600 об/мин	4,84 кВт при 3600 об/мин
Максимальная подача	2,15 гал./мин	8,14 л/мин
Максимальный размер наконечника 1 пистолет 2 пистолет	,047 ,034	
Впускной сетчатый фильтр для краски	16 ячеек	1190 микрон
Выпускной сетчатый фильтр для краски	50 ячеек	297 микрон
Размер впускного отверстия насоса	1 дюйм NSPM (m)	
Размер выпускного отверстия насоса	3/8 NPT (f)	
Максимальное рабочее давление	3300 фунтов на кв. дюйм	228 бар, 22,8 МПа
Максимальное рабочее давление жидкости	3300 фунтов на кв. дюйм	228 бар, 22,8 МПа
Максимальный объем безнапорной подачи	2,15 гал./мин	8,14 л/мин
Циклов на галлон/литр	62 цикл на галлон	16,4 цикла на литр
Емкость гидравлического резервуара	1,25 галлона	4,73 л
Гидравлическое давление	1825 фунтов на кв. дюйм	124 бар
Электрическая мощность	84 Вт при 3600 об/мин	
Аккумулятор	12В, 22А ч, герметизированная, свинцово-кислотная, цикл глубокой разрядки	

Детали, контактирующие с жидкостями. ПТФЭ, нейлон, полиуретан, полиэтилен V-Max, СВМПЭ, фторэластомер, ацеталь, кожа, карбид вольфрама, нержавеющая сталь, хромирование, никелированная углеродистая сталь, керамика

<b>Устройство LineLazer V 200HS, серия HP Reflective (модели 17H460, 17J964, 17K585, 17H465)</b>		
	<b>Американская система</b>	<b>Метрическая система</b>
<b>Размеры</b>		
Высота (с опущенным рулем)	Без упаковки - 44,5 дюйма В упаковке - 52,5 дюйма	Без упаковки - 113,03 см В упаковке - 133,35 см
Ширина	Без упаковки - 34,25 дюйма В упаковке - 37,0 дюйма	Без упаковки - 87,0 см В упаковке - 93,98 см
Длина (с опущенной платформой)	Без упаковки - 68,75 дюйма В упаковке - 73,5 дюйма	Без упаковки - 174,63 см В упаковке - 186,69 см
Масса (в сух. состоянии, без краски)	Без упаковки - 417 фунтов В упаковке - 484 фунт	Без упаковки - 189 кг В упаковке - 219 кг
<b>Уровень шума, дБ(А)</b>		
Звуковая мощность по стандарту ISO 3744	103,1	
Звуковое давление, измеренное на расстоянии 1 м (3,3 фута).	86,5	
<b>Вибрация (м/с<sup>2</sup>) (ежедневное воздействие - 8 часов)</b>		
Ручной пистолет (по стандарту ISO 5349)	1,6	
Весь корпус (по стандарту ISO 2631)	0,4	
<b>Измерение мощности (лошадиные силы)</b>		
Измерение мощности (лошадиные силы) согласно стандарту SAE J1349	6,5 л. с. при 3600 об/мин	4,84 кВт при 3600 об/мин
Максимальная подача	2,15 гал./мин	8,14 л/мин
Максимальный размер наконечника 1 пистолет 2 пистолет	,047 ,034	
Впускной сетчатый фильтр для краски	16 ячеек	1190 микрон
Выпускной сетчатый фильтр для краски	50 ячеек	297 микрон
Размер впускного отверстия насоса	1 дюйм NSPM (m)	
Размер выпускного отверстия насоса	3/8 NPT (f)	
Максимальное рабочее давление	3300 фунтов на кв. дюйм	228 бар, 22,8 МПа
Максимальное рабочее давление жидкости	3300 фунтов на кв. дюйм	228 бар, 22,8 МПа
Максимальный объем безнапорной подачи	2,15 гал./мин	8,14 л/мин
Циклов на галлон/литр	62 цикл на галлон	16,4 цикла на литр
Емкость гидравлического резервуара	1,25 галлона	4,73 л
Гидравлическое давление	1825 фунтов на кв. дюйм	124 бар
Электрическая мощность	84 Вт при 3600 об/мин	
Аккумулятор	12В, 22А ч, герметизированная, свинцово-кислотная, цикл глубокой разрядки	

Детали, контактирующие с жидкостями. ПТФЭ, нейлон, полиуретан, полиэтилен V-Max, СВМПЭ, фторэластомер, ацеталь, кожа, карбид вольфрама, нержавеющая сталь, хромирование, никелированная углеродистая сталь, керамика

<b>Устройство LineLazer V 200DC, серия HP Reflective (модели 17Y233, 17Y270, 17Y648)</b>		
	<b>Американская система</b>	<b>Метрическая система</b>
<b>Размеры</b>		
Высота (с опущенным рулем)	Без упаковки - 44,5 дюйма В упаковке - 52,5 дюйма	Без упаковки - 113,03 см В упаковке - 133,35 см
Ширина	Без упаковки - 34,25 дюйма В упаковке - 37,0 дюйма	Без упаковки - 87,0 см В упаковке - 93,98 см
Длина (с опущенной платформой)	Без упаковки - 68,75 дюйма В упаковке - 73,5 дюйма	Без упаковки - 174,63 см В упаковке - 186,69 см
Масса (в сух. состоянии, без краски)	Без упаковки - 522 фунтов В упаковке - 589 фунт	Без упаковки - 237 кг В упаковке - 267 кг
<b>Уровень шума, дБ(А)</b>		
Звуковая мощность по стандарту ISO 3744	103,1	
Звуковое давление, измеренное на расстоянии 1 м (3,3 фута).	86,5	
<b>Вибрация (м/с<sup>2</sup>) (ежедневное воздействие - 8 часов)</b>		
Ручной пистолет (по стандарту ISO 5349)	1,6	
Весь корпус (по стандарту ISO 2631)	0,4	
<b>Измерение мощности (лошадиные силы)</b>		
Измерение мощности (лошадиные силы) согласно стандарту SAE J1349	6,5 л. с. при 3600 об/мин	4,84 кВт при 3600 об/мин
Максимальная подача	2,15 гал./мин	8,14 л/мин
Максимальный размер наконечника 1 пистолет 2 пистолет	,047 ,034	
Впускной сетчатый фильтр для краски	16 ячеек	1190 микрон
Выпускной сетчатый фильтр для краски	50 ячеек	297 микрон
Размер впускного отверстия насоса	1 дюйм NSPM (m)	
Размер выпускного отверстия насоса	3/8 NPT (f)	
Максимальное рабочее давление	3300 фунтов на кв. дюйм	228 бар, 22,8 МПа
Максимальное рабочее давление жидкости	3300 фунтов на кв. дюйм	228 бар, 22,8 МПа
Максимальный объем безнапорной подачи	2,15 гал./мин	8,14 л/мин
Циклов на галлон/литр	62 цикл на галлон	16,4 цикла на литр
Емкость гидравлического резервуара	1,25 галлона	4,73 л
Гидравлическое давление	1825 фунтов на кв. дюйм	124 бар
Электрическая мощность	84 Вт при 3600 об/мин	
Аккумулятор	12В, 22А ч, герметизированная, свинцово-кислотная, цикл глубокой разрядки	

Детали, контактирующие с жидкостями. ПТФЭ, нейлон, полиуретан, полиэтилен V-Max, СВМПЭ, фторэластомер, ацеталь, кожа, карбид вольфрама, нержавеющая сталь, хромирование, никелированная углеродистая сталь, керамика

## Стандартная гарантия компании Graco

Компания Graco гарантирует, что во всем оборудовании, упомянутом в настоящем документе, произведенном компанией Graco и маркированном ее наименованием, на момент его продажи первоначальному покупателю отсутствуют дефекты материала и изготовления. За исключением случаев предоставления каких-либо особых, расширенных или ограниченных гарантий, опубликованных компанией Graco, компания обязуется в течение двенадцати месяцев с момента продажи отремонтировать или заменить любую деталь оборудования, которая будет признана компанией Graco дефектной. Эта гарантия действительна только в том случае, если оборудование устанавливается, эксплуатируется и обслуживается в соответствии с письменными рекомендациями компании Graco.

Ответственность компании Graco и эта гарантия не распространяются на случаи общего износа оборудования, а также на любые неисправности, повреждения или износ, вызванные неправильным монтажом или эксплуатацией, абразивным истиранием или коррозией, недостаточным или неправильным техническим обслуживанием, халатностью, авариями, внесением изменений в оборудование или применением деталей других производителей. Кроме того, компания Graco не несет ответственности за неисправности, повреждения или износ, вызванные несовместимостью оборудования компании Graco с устройствами, вспомогательными принадлежностями, оборудованием или материалами, которые не были поставлены компанией Graco, либо неправильным проектированием, изготовлением, монтажом, эксплуатацией или техническим обслуживанием устройств, вспомогательных принадлежностей, оборудования или материалов, которые не были поставлены компанией Graco.

Эта гарантия имеет силу при условии предварительно оплаченного возврата оборудования, в котором предполагается наличие дефектов, уполномоченному дистрибьютору компании Graco для проверки заявленных дефектов. В случае подтверждения заявленного дефекта компания Graco обязуется бесплатно отремонтировать или заменить все дефектные детали. Оборудование будет возвращено первоначальному покупателю с предварительной оплатой транспортировки. Если в результате проверки оборудования не будет выявлено никаких дефектов материалов или изготовления, ремонт будет проведен за разумную плату, которая может включать стоимость работ, деталей и транспортировки.

**НАСТОЯЩАЯ ГАРАНТИЯ ЯВЛЯЕТСЯ ИСКЛЮЧИТЕЛЬНОЙ И ЗАМЕНЯЕТ ВСЕ ПРОЧИЕ ГАРАНТИИ, ЯВНО ВЫРАЖЕННЫЕ ИЛИ ПОДРАЗУМЕВАЕМЫЕ, ВКЛЮЧАЯ, ПОМИМО ПРОЧЕГО, ГАРАНТИЮ ТОВАРНОГО СОСТОЯНИЯ ИЛИ ГАРАНТИЮ ПРИГОДНОСТИ ДЛЯ ОПРЕДЕЛЕННОЙ ЦЕЛИ.**

Указанные выше условия определяют рамки обязательств компании Graco и меры судебной защиты покупателя в случае любого нарушения гарантии. Покупатель согласен с тем, что применение других средств судебной защиты (включая, помимо прочего, случайные или косвенные убытки в связи с упущенной выгодой, упущенными сделками, травмами персонала или порчей имущества, а также любые иные случайные или косвенные убытки) невозможно. Все претензии по случаям нарушения гарантии должны быть предъявлены в течение двух (2) лет с момента продажи.

**КОМПАНИЯ GRACO НЕ ПРЕДОСТАВЛЯЕТ НИКАКИХ ГАРАНТИЙ, ЯВНЫХ ИЛИ ПОДРАЗУМЕВАЕМЫХ, ОТНОСИТЕЛЬНО ТОВАРНОЙ ПРИГОДНОСТИ ИЛИ СООТВЕТСТВИЯ КАКОЙ-ЛИБО ОПРЕДЕЛЕННОЙ ЦЕЛИ В ОТНОШЕНИИ ВСПОМОГАТЕЛЬНЫХ ПРИНАДЛЕЖНОСТЕЙ, ОБОРУДОВАНИЯ, МАТЕРИАЛОВ ИЛИ КОМПОНЕНТОВ, ПРОДАВАЕМЫХ, НО НЕ ПРОИЗВОДИМЫХ КОМПАНИЕЙ GRACO.** На указанные изделия, проданные, но не изготовленные компанией Graco (например, электродвигатели, переключатели, шланги и т. д.), распространяется действие гарантий их производителя, если таковые имеются. Компания Graco будет оказывать покупателю надлежащее содействие в предъявлении любых претензий по случаям нарушения таких гарантийных обязательств.

Ни при каких обстоятельствах компания Graco не несет ответственности за непрямые, случайные, особые или косвенные убытки, связанные с поставкой компанией Graco оборудования или комплектующих в соответствии с этим документом или с использованием каких-либо продуктов или других товаров, проданных по условиям этого документа, будь то в связи с нарушением договора, нарушением гарантии, неосторожностью со стороны компании Graco или в каком-либо ином случае.

### **ДОПОЛНИТЕЛЬНАЯ ГАРАНТИЯ**

Компания Graco предоставляет расширенные гарантии и гарантии в отношении износа на изделия, перечисленные в документе „Программа гарантий компании Graco на оборудование подрядчиков“.

# Информация о компании Graco

Чтобы ознакомиться с последними сведениями о продукции Graco, посетите веб-сайт [www.graco.com](http://www.graco.com).

Сведения о патентах см. на веб-сайте [www.graco.com/patents](http://www.graco.com/patents).

**ДЛЯ РАЗМЕЩЕНИЯ ЗАКАЗА** обратитесь к дистрибьютору Graco или позвоните по телефону 1-800-690-2894, чтобы узнать координаты ближайшего дистрибьютора.

Время хранения	Неограничено при условии замены частей/компонентов в соответствии с инструкциями по хранению, приведенными в руководстве		
Обслуживание при хранении	Уплотнения из кожи и регулятор давления должны заменяться каждые 5 лет		
Срок эксплуатации	Зависит от режима использования, распыляемых материалов, условий хранения и регулярности обслуживания. Минимум 25 лет при соблюдении всех условий.		
Обслуживание в течение эксплуатации	Уплотнения из кожи и регулятор давления должны заменяться каждые 5 лет		
Вывод из эксплуатации и утилизация	При невозможности дальнейшего использования распылитель подлежит утилизации. Индивидуальные части и компоненты должны быть отсортированы в соответствии с материалами изготовления. Материалы основных частей указаны в руководстве. Все электронные компоненты соответствуют требованиям Директивы об Ограничении Использования Опасных Материалов (ROHS) и должны утилизироваться в соответствии с местными требованиями.		
Кодировка даты производства	Месяц (первый символ)	Год (второй и третий символы)	Серия (четвертый символ)
Пример: A16A	A = Январь	16 = 2016	A = серия сборочного чертежа
Пример: L16A	L = Декабрь	16 = 2016	A = серия сборочного чертежа

*Все письменные и визуальные данные, содержащиеся в настоящем документе, отражают самую свежую информацию об изделии, имеющуюся на момент публикации. Компания Graco оставляет за собой право в любой момент вносить изменения без уведомления.*

Перевод оригинальных инструкций. This manual contains Russian. MM 3A3390

**Главный офис компании Graco:** Миннеаполис

**Международные представительства:** Бельгия, Китай, Япония, Корея

**GRACO INC. И ДОЧЕРНИЕ ПРЕДПРИЯТИЯ • P.O. BOX 1441 • MINNEAPOLIS MN 55440-1441 • USA (США)**

**© Graco Inc., 2016. Все производственные объекты компании Graco зарегистрированы согласно стандарту ISO 9001.**

[www.graco.com](http://www.graco.com)

Редакция H, апрель 2020